

MESEČNE INFORMACIJE

JUNIJ 2008
LETNIK: 15 ŠTEVILKA: 6

ZAVOD REPUBLIKE SLOVENIJE ZA ZAPOSLOVANJE

Izdaja: Zavod Republike Slovenije za zaposlovanje, Rožna dolina c. IX/6, Ljubljana,
tel. št.: 01 47 90 900, fax: 01 47 90 262
Za izdajatelja: Marija Poglajen, generalna direktorica
Oblikovala in uredila: Stanka Lindič
Naklada: 50 izvodov
Datum izdaje: Julij 2008
Internet URL naslov: <http://www.ess.gov.si>

ISSN 1318-3451

Mesečne informacije so objavljene na spletni strani Zavoda:
<http://www.ess.gov.si/slo/Dejavnost/statisticnipodatki/mesecneinformacije/mesecneinformacije.htm>

Naslovniki prejejunijo glasilo brezplačno.
Uporaba in objava podatkov je dovoljena le z navedbo vira!

Kazalo:

Kazalci gibanj na trgu dela in aktivnosti Zavoda (junij 2008)	3
Pregled tekočih gibanj na trgu dela in aktivnosti Zavoda	5
Ukrepi APZ v letu 2008	7
Seznam tabel za junij 2008	10

KAZALCI GIBANJ NA TRGU DELA IN AKTIVNOSTI ZAVODA (JUNIJ 2008)

REGISTRIRANA BREZPOSELNOST, DEL. AKTIVNO PREBIVALSTVO IN POVPRŠEVANJE PO DELAVCIH

NOVOPRIJAVLJENI BREZPOSELNI	
- tekoči mesec	4.869
- kumulativa od 1. 1. do konca tekočega meseca	29.494
- indeks obdobje tega leta/enako obdobje preteklega leta	82,2
BREZPOSELNI VKLJUČENI V ZAPOSILITEV (vključno v JD)	
- tekoči mesec	2.903
- kumulativa od 1. 1. do konca tekočega meseca	22.116
- indeks obdobje tega leta/enako obdobje preteklega leta	82,2
- od vseh v obdobju za določen čas (v %)	78,7
PREHOD V EVIDENCO PO DRUGIH ZAKONIH	
- tekoči mesec	62
- kumulativa od 1. 1. do konca tekočega meseca	433
ODLIV IZ EVIDENCE IZ RAZLOGOV, KI NE POMENIJO ZAPOSILITEV	
- tekoči mesec	1.969
- kumulativa od 1. 1. do konca tekočega meseca	13.159
- indeks obdobje tega leta/enako obdobje preteklega leta	79,8
REGISTRIRANA BREZPOSELNOST	
- stanje ob koncu meseca	60.710
- povprečje v obdobju	64.141
- indeks stanje ob koncu tekočega meseca/predhodni mesec	99,3
- indeks stanje ob koncu tekočega meseca/december 2007	88,7
- indeks stanje ob koncu tekočega meseca/isti mesec preteklega leta	87,6
OD REGISTRIRANIH BREZPOSELNIH OSEB V TEKOČEM MESECU (v %)	
- delež žensk	53,3
- delež stečajnikov in trajno presežnih delavcev	23,5
- delež iskalcev prve zaposlitve	16,3
- delež starih do 26 let	13,3
- delež starih 40 do 50 let	20,9
- delež starih 50 let in več	35,9
- delež brezposelnih s I-II stopnjo izobrazbe	40,1
- delež dolgotrajno brezposelnih	53,0
STOPNJA REGISTRIRANE BREZPOSELNOSTI (v %)	
- maj 2008	6,5
- povprečje 2008	6,9
DELOVNO AKTIVNO PREBIVALSTVO	
- maj 2008	879.616
- povprečje 2008	873.754
PROSTA DELA	
- tekoči mesec	20.186
- kumulativa od 1. 1. do konca tekočega meseca	128.272
- indeks obdobje tekočega leta/enako obdobje preteklega leta	103,2
PRAVICE IZ ZAVAROVANJA ZA BREZPOSELNOST	
PREJEMNIKI DN	
- maj 2008	13.387
- povprečje v letu 2008	14.123
- indeks tekoči mesec/isti mesec preteklega leta	88,6
PREJEMNIKI DP	
- maj 2008	219
- povprečje v letu 2008	307
- indeks tekoči mesec/isti mesec preteklega leta	12,3
DELEŽ PREJEMNIKOV DN IN DP OD VSEH BREZPOSELNIH (%)	
- maj 2008	22,4

IZDANA DELOVNA DOVOLJENJA ZA ZAPOSILITEV TUJCEV

- tekoči mesec	6.185
- kumulativa od 1. 1. do konca tekočega meseca	43.002

VELJAVNA DELOVNA DOVOLJENJA ZA ZAPOSILITEV TUJCEV

- tekoči mesec	81.571
----------------	--------

ŠTIPENDIJE**REPUBLIŠKE ŠTIPENDIJE**

- tekoči mesec	34.733
----------------	--------

ZOISOVE ŠTIPENDIJE

- tekoči mesec	12.275
----------------	--------

VKLJUČENI V UKREPE ZAPOSLOVANJA

UKREP/AKTIVNOST/PODAKTIVNOST	Število novosklenjenih pogodb v juniju 2008	Število novosklenjenih pogodb v obdobju od 1.1.2008 do konca junija 2008	Število aktivnih pogodb konec junija 2008
UKREP 1: SVETOVANJE IN POMOČ PRI ISKANJU ZAPOSILITVE			
1.1.1. Splošno svetovanje in informiranje brezposelnih oseb	56.675	373.924	-
1.1.2. CIPS	4.805	31.692	-
1.1.4. Drugače o poklicih *	-	2.730	-
1.1.5. Zdravstveno-zaposlitveno svetovanje	353	1.732	-
1.2.1. Pomoč pri načrtovanju poklicne poti in iskanju zaposlitve – delavnice	508	2.618	90
1.2.2. UŽU	-	15	-
1.2.3. Klubi za iskanje zaposlitve	91	754	344
1.3.4. Vključitev brezposelnih oseb v nove in razvojne projekte	1	7	5
UKREP 2: USPOSABLJANJE IN IZOBRAŽEVANJE			
2.1.1. Programi institucionalnega usposabljanja	451	3.391	799
2.1.2.2. Potrjevanje NPK	15	132	3
2.2.1. Delovni preizkus	194	1.308	169
2.2.2. Usposabljanje na delovnem mestu	-	1	-
2.2.3. Usposabljanje na delovnem mestu 2007/2008	2	1.098	-
2.2.4. Usposabljanje na delovnem mestu za leto 2008	353	399	398
2.3.1. Formalno izobraževanje	19	673	2.075
2.3.2. PUM	1	42	87
UKREP 3: SPODBUJANJE ZAPOSLOVANJA IN SAMOZAPOSLOVANJA			
3.1.1. Pomoč pri samozaposlitvi	182	379	-
3.1.2. Subvencije za samozaposlitev	92	107	519
3.2.1. Spodbujanje novega zaposlovanja dolgotrajno brezposelnih oseb – prejemnikov DSP	-	77	274
3.2.2. Spodbujanje novega zaposlovanja starejših v I. 2007	-	-	15
UKREP 4: PROGRAMI ZA POVEČANJE SOCIALNE VKLJUČENOSTI			
4.1.1. Lokalni zaposlitveni programi – javna dela 2007	106	3.176	2.279
4.1.2. Projekti zaposlitvenih programov pri neprofitnih delodajalcih	-	-	4

Pojasnilo: Podatki za aktivnost 1.1. ne prikazujejo število novosklenjenih pogodb, ampak število storitev oz. vključitev (npr. obravnave, svetovanje, javljanje, ipd.)

* Začasni podatki

PREGLED TEKOČIH GIBANJ NA TRGU DELA IN AKTIVNOSTI ZAVODA

AKTIVNO PREBIVALSTVO

je v maju 2008 štel 940.780 aktivnih prebivalcev in se je glede na april povišalo za 0,2 %, glede na maj 2007 pa za 1,9 %. Delovno aktivnih je bilo 879.616, glede na april se je zvišalo za 0,3 %. Največji delež delovno aktivnih so predstavljale zaposlene osebe pri pravnih osebah (81,6 %), manjši del pa zaposlene osebe pri fizičnih osebah (8,2 %), samostojni podjetniki posamezniki (5,5 %), osebe, ki opravljajo poklicno dejavnost (0,8 %) ter kmetje (3,9 %).

STOPNJA REGISTRIRANE BREZPOSELNOSTI

predstavlja delež brezposelnih oseb v aktivnem prebivalstvu in je v maju 2008 znašala 6,5 %, 5,4 % za moške ter 7,9 % za ženske.

Stopnje registrirane brezposelnosti po območnih službah Zavoda, od maja 2007 do maja 2008 (%)

OS	Junij 07	jul.	avg.	sept.	okt.	nov.	dec. 07	jan.	feb.	mar.	apr	maj 08
CE	9,4	9,4	9,1	8,8	9,2	9,1	9,0	9,0	8,7	8,4	8,2	8,0
KP	5,9	5,9	6,0	5,9	6,0	5,8	5,8	5,9	5,7	5,5	5,3	5,0
KR	4,7	4,9	4,8	4,7	4,7	4,6	4,6	4,6	4,5	4,3	4,3	4,1
LJ	5,7	5,8	5,7	5,7	5,7	5,6	5,5	5,5	5,4	5,2	5,1	5,0
MB	10,7	10,8	10,5	10,1	10,4	10,2	10,2	10,3	10,0	9,7	9,5	9,4
MS	12,8	12,9	12,7	12,2	13,0	13,0	13,8	14,1	13,5	12,5	12,0	11,7
NG	5,4	5,5	5,3	5,1	5,3	5,2	5,1	5,1	4,9	4,8	4,6	4,5
NM	6,0	6,3	6,3	6,3	6,2	5,9	6,0	6,0	5,9	5,6	5,5	5,5
PT	8,6	8,7	8,4	8,0	8,8	8,8	8,9	8,8	8,5	8,1	7,6	7,4
SE	8,7	8,8	8,6	8,4	8,7	8,7	8,6	8,6	8,3	8,0	7,7	7,5
TR	8,8	8,8	8,5	8,2	8,7	8,5	8,4	8,4	8,1	7,8	7,5	7,4
VE	8,5	8,4	8,0	7,5	7,9	7,7	7,7	8,0	7,6	7,3	7,1	7,0
SLO	7,5	7,6	7,4	7,2	7,4	7,3	7,3	7,4	7,1	6,9	6,6	6,5

REGISTRIRANA BREZPOSELNOST

se je v juniju letos še nadalje zniževala in je znašala 60.710 brezposelnih oseb. V primerjavi z majem je bilo brezposelnih manj za 0,7 %, glede na junij 2007 pa je bilo brezposelnih manj za 12,4 %. V prvem polletju je bilo na Zavodu v povprečju prijavljenih 64.141 brezposelnih oseb, 13,4 % manj kot v primerljivem obdobju lani.

STRUKTURA BREZPOSELNOSTI

Konec junija 2008 je bilo med brezposelnimi: 53,3 % žensk, 16,3 % iskalcev prve zaposlitve, 13,3 % brezposelnih, starih do 26 let, 29,9 % brezposelnih, starih 26 do 39 let, 20,9 % brezposelnih, starih 40 do 49 let, 35,9 % brezposelnih, starih 50 let in več, 23,5 % trajno presežnih delavcev in brezposelnih zaradi stečajev, 40,1 % brezposelnih s I-II. stopnjo izobrazbe ter 53,0 % dolgotrajno brezposelnih oseb (brezposelne več kot eno leto).

Priliv v in odliv iz brezposelnosti

	I-VI 2007	I -VI 2008	Razlika (%) I-VI 08 / I -VI 07
PRILIV	35.877	29.494	82,2
- ženske	19.270	15.717	81,6
- iskalci prve zaposlitve	5.297	4.047	76,4
- brezposelni-trajni presežki in stečajniki	5.677	4.744	83,6
- brezposelni-iztek zaposlitve za določen čas	13.868	12.497	90,1
- ostali razlogi	11.035	8.206	74,4
ODLIV	44.908	37.195	82,8
<i>VKLJUČENI V ZAPOSLOTITVE</i>	26.903	22.116	82,2
- ženske	14.374	12.278	85,4
- šli v prvo zaposlitev	5.050	4.082	80,8
<i>ODLIV IZ RAZLOGOV, KI NE POMENIJO ZAPOSLOTITVE</i>	16.496	13.159	79,8
<i>PREHOD V DRUGE EVIDENCE *</i>	1.509	1.920	127,2
- v evidenco po drugih zakonih (del. inv. ZPIZ)	384	433	112,8

PRILIV V BREZPOSELNOST

v juniju letos je znašal 4.869 novih brezposelnih oseb. Število novo prijavljenih brezposelnih oseb je bilo v primerjavi z majem večje za 14,7 %, v primerjavi z junijem 2007 pa za 3,6 %. Z razlogom izteka zaposlitve za določen čas se je junija prijavilo 2.049 oseb, tej kategoriji priliva pa so sledili trajno presežni delavci ali brezposelni zaradi stečajev (691), iskalci prve zaposlitve, prijavilo se je 495 oseb, preostalih 1.634 oseb pa se je prijavilo iz drugih razlogov.

Pregled odliva iz evidence brezposelnih oseb po razlogih

RAZLOGI ODLIVA	I-VI/2005	I-VI/2006	I-VI/2007	I-VI/2008	Indeks		
					I-VI 2006 I-VI 2005	I-VI 2007 I-VI 2006	I-VI 2008 I-VI 2007
Zaposlitve	28.976	30.341	26.903	22.116	104,7	88,7	82,2
- od tega v javna dela	2.373	2.666	1.570	1.874	112,3	58,9	119,4
Prehod v neaktivnost	4.490	5.262	5.809	4.853	117,2	110,4	83,5
- od tega redno šolanje	85	95	548	210	111,8	576,8	38,3
- od tega šolanje po 53.b členu	879	1.236	1.388	353	140,6	112,3	25,4
- od tega upokojitve	1.549	1.706	1.988	2.386	110,1	116,5	120,0
- od tega ostali razlogi	1.977	2.225	1.885	1.904	112,5	84,7	101,0
Oseba se je sama odjavila	1.941	2.310	2.691	2.236	119,0	116,5	83,1
Ni na razpolago za zaposlitev	5.022	7.177	5.595	4.468	142,9	78,0	79,9
Odklonitev zaposlitve, neaktivnost, zavrnitev APZ, prekinitvev APZ, delo na črno, ostalo	1.426	2.540	1.322	844	178,1	52,0	63,8
Prehod v druge evidence *	1.425	1.546	1.509	1.920	108,5	97,6	127,2
- od tega prehod v ev. po drugih zakonih	482	538	384	433	111,6	71,4	112,8
Preselitve v tujino	102	105	118	77	102,9	112,4	65,3
Ostalo	457	2.432	961	681	532,2	39,5	70,9
Skupaj	49.895	51.713	44.908	37.195	103,6	86,8	82,8

* 4. oktobra 2002 je bil na podlagi sprememb in dopolnitev Zakona o zaposlovanju zavarovanju za primer brezposelnosti (Ur. list RS 67/2002) objavljen Pravilnik o vsebini in načinu vodenja uradnih evidenc s področja zaposlovanja, ki je podrobneje uredil tudi vsebino evidence oseb, prijavljenih pri Zavodu na podlagi drugih zakonov. Pravilnik določa kriterije za prehod oseb iz evidence brezposelnih oseb v evidenco oseb, prijavljenih pri Zavodu na podlagi drugih zakonov. Te kriterije izdelata Zavod v sodelovanju s pristojno institucijo, na katero se posamezni zakon nanaša. Podlaga za prehod v evidenco po drugih zakonih je zaposlitveni načrt.

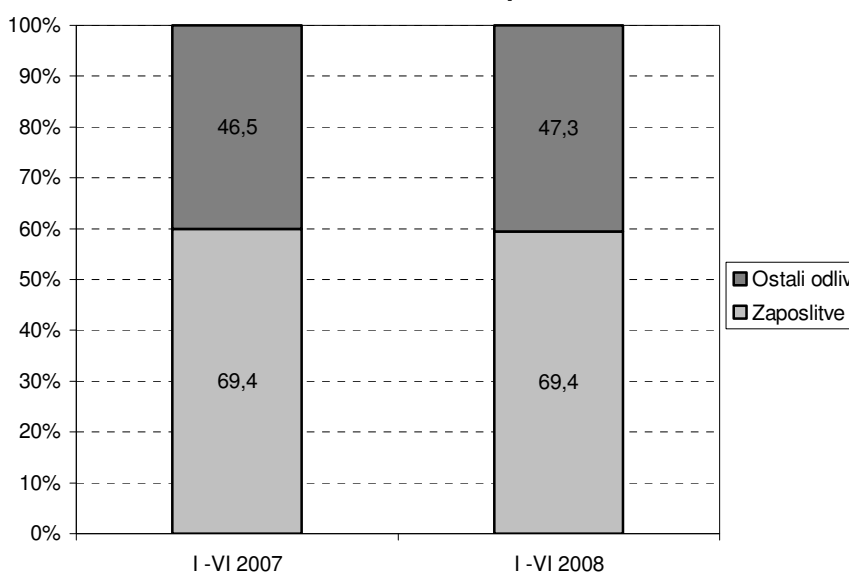
Na podlagi sprememb in dopolnitev omenjenega zakona in na osnovi Pravilnika je bil skupaj z ZPIZom pripravljen organizacijski predpis za delovne invalide - prejemnike denarnega nadomestila iz ZPIZa. Zavod je skupaj z ZPIZom začel s presojo zaposlitvenih možnosti delovnih invalidov in izdelal kriterije za prehajanje le-teh v evidenco oseb po drugih zakonih. V presojo so vključene osebe, ki:

- so na Zavodu prijavljene neprekinjeno najmanj dve leti,
- se v tem času, kljub napotitvam k delodajalcem, niso uspele zaposliti zaradi svoje zaposlitvene oviranosti,
- v tem obdobju za njih ni bilo primernih delovnih mest,
- se tudi po vključitvi v program/e aktivne politike zaposlovanja niso uspele zaposliti.

ODLIV IZ BREZPOSELNOSTI

v juniju letos je štel 5.323 oseb, od teh so se 2.903 zaposlile, 1.969 oseb je bilo odjavljenih iz razlogov, ki ne pomenijo zaposlitve, 451 oseb je bilo prenesenih v druge evidence, od teh 62 v evidenco oseb, prijavljenih pri Zavodu na podlagi drugih zakonov. Konec junija je bilo v evidenci oseb, prijavljenih na Zavodu na podlagi drugih zakonov, 15.099 oseb, ki so bile delovni invalidi in so prejemale denarno nadomestilo pri ZPIZ-u.

Med vsemi odjavljenimi iz razlogov, ki ne pomenijo zaposlitve, je 759 oseb prešlo v status neaktivnosti, od teh se je 440 oseb upokojilo in 31 oseb vključilo v šolanje. 614 oseb je bilo odjavljenih, ker niso bile na razpolago za zaposlitev, 137 oseb je Zavod odjavil zaradi odklonitve zaposlitve, neaktivnosti pri iskanju zaposlitve, odklonitve vključitve v ukrepe zaposlovanja ali kršitve obveznosti iz teh ukrepov. Na lastno željo se je odjavilo 322 brezposelnih oseb, preostalih 7,0 % oseb pa se je odjavilo iz drugih razlogov.

Struktura odliva iz brezposelnosti**V PRVIH ŠESTIH MESECIH LETOŠNJEGA LETA**

se je na Zavodu prijavilo 29.494 brezposelnih oseb, kar je za 17,8 % manj kot v prvem polletju 2007. Kot najpogostejši razlog za brezposelnost so navedli iztek zaposlitve za določen čas (12.497 oseb), prijavilo pa se je še 4.744 oseb zaradi stečaja ali kot presežni delavci, 4.047 iskalcev prve zaposlitve, preostalih 8.206 oseb se je prijavilo iz drugih razlogov. Brezposelnost je zapustilo 37.195 oseb, kar je za 17,2 % manj kot v primerljivem lanskem obdobju. Zaposlilo se je 22.116 oseb, kar je 17,8 % manj kot v lanskih prvih šestih mesecih, iz razlogov, ki ne pomenijo zaposlitve, se je odjavilo 13.159 oseb, v druge evidence pa je bilo prenesenih 1.920 oseb.

POVPRAŠEVANJE DELODAJALCEV PO DELAVCIH

V juniju so delodajalci prijavili 20.186 prostih delovnih mest oz. vrst dela (v nadaljevanju: prosta dela), 6,4 % manj kot v maju oziroma 12,5 % manj kot v juniju 2007. Največ prostih del so prijavili delodajalci iz predelovalnih dejavnosti (17,8 %), gradbeništva (15,8 %) in dejavnosti trgovine ter vzdrževanja in popravil motornih vozil (14,7 %). Za določen čas je bilo razpisanih 74,9 % vseh prostih del, za krajši delovni čas pa 6,7 %. V prvih šestih mesecih so delodajalci prijavili 128.272 prostih del, za 3,2 % več kot v primerljivem obdobju lanskega leta.

ZAPOSLOTITVE

V juniju se je na prostih delovnih mestih zaposlilo 12.495 oseb, od tega 78,6 % za določen čas. V letošnjih šestih mesecih so se zaposlile 81.904 osebe, delež zaposlitev za določen čas je bil 77,1 %.

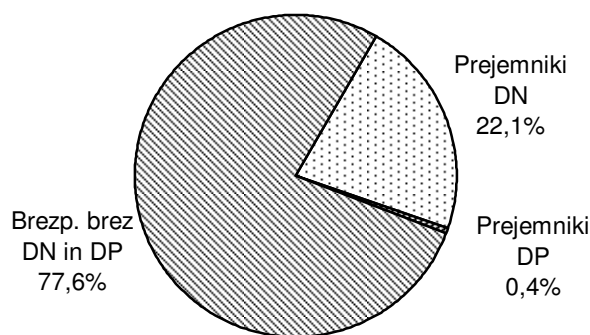
PRAVICI IZ ZAVAROVANJA ZA PRIMER BREZPOSELNOSTI

sta denarno nadomestilo ter denarna pomoč. Maja letos je denarno nadomestilo prejelo 13.387 brezposelnih oseb, za 0,1 % manj kot v aprilu letos, glede na maj 2007 pa je bilo prejemnikov manj za 11,4 %. Denarno pomoč je maja letos prejelo 219 brezposelnih oseb, njihovo število pa se zmanjšuje, saj jih je bilo glede na april letos manj za 12,0 %, glede na maj 2007 pa jih je bilo manj za 87,7 %. Delež prejemnikov DN in DP v skupni brezposelnosti je bil v maju letos 22,4 %.

Struktura prejemnikov denarnega nadomestila (DN) po razredih višine bruto izplačanega DN v maju 2008

Razred	Višina bruto denarnega nadomestila	Struktura upravičencev (%)	
		Vsi	Ženske
0	pod 258,11	17,4	20,0
1	258,11	1,4	1,9
2	od 258,12 do 308,11	1,0	1,2
3	od 308,12 do 358,11	11,6	14,2
4	od 358,12 do 408,11	11,8	13,9
5	od 408,12 do 458,11	10,6	10,6
6	od 458,12 do 508,11	8,1	8,6
7	od 508,12 do 558,11	7,0	6,0
8	nad 558,11	31,3	23,6
	SKUPAJ	100,0	100,0

Opomba: Razred 0 vključuje prejemnike, ki jim je bilo v prikazanem mesecu DN izplačano za manj kot 31dni, zato niso upoštevani pri izračunu povprečja.

Struktura prejemnikov denarnega nadomestila in denarne pomoči (maj 2008)**ZAPOSLOVANJE IN DELO TUJCEV**

V juniju je Zavod izdal 6.185 delovnih dovoljenj, od teh največ dovoljenj za zaposlitev (4.349), v prvih šestih mesecih pa sta bili izdani 43.002 delovni dovoljenji. Ob koncu junija je bilo veljavnih 81.571 delovnih dovoljenj, kar je za 37,0 % več kot ob koncu junija 2007. Najbolj, za 83,2 %, je poraslo število veljavnih dovoljenj za zaposlitev, poraslo pa je tudi število osebnih delovnih dovoljenj (+9,8 %) in dovoljenj za delo (+36,5 %).

* S spremembo Zakona o zaposlovanju in zavarovanju za primer brezposelnosti, ki je stopila v veljavo julija 2006, se denarna pomoč ne uvršča več med pravice iz zavarovanja za primer brezposelnosti. Skladno s prehodnimi določbami pa zavarovanci, ki so uveljavili pravico do denarne pomoči do uveljavitve novele zakona, zadržijo pravico v obsegu in trajanju v skladu s predpisi, veljavnimi do uveljavitve novele.

UKREPI APZ V LETU 2008

1. ukrep – SVETOVANJE IN POMOČ PRI ISKANJU ZAPOSLOTITVE

Namen ukrepa je svetovanje, pomoč pri iskanju zaposlitve, seznanitev s poklicnimi možnostmi, poglobljena obravnava določenih skupin oseb, z namenom izboljšanja zaposlitvenih možnosti in odpravljanja ovir pri iskanju zaposlitve. Namen ukrepa je tudi predstavitev in uveljavitev aktivnosti programa APZ.

Ukrep je namenjen vsem brezposelnim osebam in tistim, ki iščejo zaposlitev ali informacije o poklicih in potrebah na trgu dela.

V okviru tega ukrepa so se v juniju izvajale naslednje podaktivnosti: 1.1.1. Splošno svetovanje in informiranje brezposelnih oseb (56.675 novih vključitev), 1.1.2. CIPS (4.805 novih vključitev), 1.1.5. Zdravstveno zaposlitveno svetovanje (353 novih vključitev), 1.2.1. Pomoč pri načrtovanju poklicne poti in iskanju zaposlitve (508 novih vključitev), 1.2.3. Klubi za iskanje zaposlitve (91 novih vključitev) in 1.3.4. Vključitev brezposelnih oseb v nove razvojne projekte (1 nova vključitev).

2. ukrep – USPOSABLJANJE IN IZOBRAŽEVANJE

Namen ukrepa je povečanje zaposljivosti in konkurenčnosti na trgu dela s pridobivanjem novega znanja, spretnosti in zmožnosti ter z dvigom izobrazbe in kvalifikacijske ravni zaposlenih in brezposelnih.

Ukrep je namenjen brezposelnim osebam brez poklicne izobrazbe ali s suficitarnimi poklici, brezposelnim mladim do dopolnjenega 25. leta starosti, mladim brez delovnih izkušenj, prejemnikom denarne socialne pomoči in denarnega nadomestila in drugim težje zaposljivim brezposelnim osebam.

V okviru tega ukrepa so se v juniju izvajale naslednje podaktivnosti: 2.1.1. Programi institucionalnega usposabljanja (451 novih vključitev), 2.1.2.2. Potrjevanje NPK (15 novih vključitev), 2.2.1. Delovni preizkus (194 novih vključitev), 2.2.3. Usposabljanje na delovnem mestu 2007/2008 (2 novi vključitvi), 2.2.4. Usposabljanje na delovnem mestu za leto 2008 (353 novih vključitev), 2.3.1. Formalno izobraževanje (19 novih vključitev) in 2.3.2. PUM (1 nova vključitev).

3. ukrep – SPODBUJANJE ZAPOSLOVANJA IN SAMOZAPOSLOVANJA

Namen ukrepa je spodbujanje samozaposlovanja brezposelnih oseb, ki po usposabljanju želijo uresničiti podjetniško idejo in se samozaposliti, spodbujanje zaposlovanja najteže zaposljivih skupin brezposelnih oseb, posebno prejemnikov denarne socialne pomoči, povečanje prilagodljivosti trga dela s spodbujanjem novih oblik zaposlovanja, povečanje regijske in sektorske mobilnosti, ohranitev delovnih mest in podpora preoblikovanju podjetij.

V ta ukrep se bodo vključevale dolgotrajno brezposelne osebe, prejemniki denarnega nadomestila in denarne socialne pomoči, brezposelni starejši od 50 let, mladi do dopolnjenega 25. leta in iskanci prve zaposlitve, predvsem tisti brez ustrezne izobrazbe glede na potrebe trga dela, delavci v postopku izgubljanja zaposlitve, invalidi in druge brezposelne osebe.

V juniju je bilo 182 novih vključitev v podaktivnost 3.1.1. Pomoč pri samozaposlitvi in 92 novih vključitev v podaktivnost 3.1.2. Subvencije za samozaposlitev.

V ta ukrep je bilo konec junija vključenih 808 oseb, največ v podaktivnost 3.1.2. Subvencije za samozaposlitev (519 vključenih oseb), sledita podaktivnost 3.2.1. Spodbujanje novega zaposlovanja dolgotrajno brezposelnih oseb – prejemnikov DSP (274 vključenih oseb) in 3.2.2. Spodbujanje novega zaposlovanja starejših v letu 2007 (15 vključenih oseb).

4. ukrep – PROGRAMI ZA POVEČEVANJE SOCIALNE VKLJUČENOSTI

Namen ukrepa je spodbujanje socialne vključenosti ljudi, torej uveljavljanje aktivnosti in projektov, ki bodo ustvarili okolje, ki bo motiviralo ljudi k aktivnosti in v katerem bodo lažje in hitreje našli delo, hkrati pa uživali tudi potrebno raven socialne zaščite.

Ta ukrep je namenjen dolgotrajno brezposelnim osebam, prejemnikom denarne socialne pomoči, brezposelnim starejšim od 50 let, mladim do dopolnjenega 25. leta starosti in iskalcem prve zaposlitve, predvsem tistim brez ustrezne izobrazbe glede na potrebe trga dela.

V juniju je bilo 106 novih vključitev v podaktivnost 4.1.1. Lokalno zaposlitveni programi – javna dela 2007. Konec meseca je bilo 2.279 oseb vključenih v podaktivnost 4.1.1. Lokalno zaposlitveni programi – javna dela in 4 osebe so bile vključene v podaktivnost 4.1.2. Projekti zaposlitvenih programov pri neprofitnih delodajalcih.

SEZNAM TABEL ZA JUNIJ 2008

1.	Aktivno prebivalstvo, maj 2007 in maj 2008	11
2.	Prijavljena prosta delovna mesta oz. vrste del, junij 2008	12
3.	Zaposlitve, junij 2008	13
4.	Registrirane brezposelne osebe, junij 2008	14
5.	Novoprijavljene in odjavljene brezposelne osebe, junij 2008	15
5a.	Novoprijavljene in odjavljene brezposelne osebe, januar—junij 2008	16
6.	Kategorije registriranih brezposelnih oseb, junij 2008	17
7.	Registrirane brezposelne osebe po starosti, junij 2008	18
8.	Registrirane brezposelne osebe po izobrazbi, junij 2008	19
9.	Prejemniki denarnega nadomestila in denarne pomoči, maj 2008	20
10.	Izvajanje zakona o zaposlitveni rehabilitaciji in zaposlovanju invalidov, junij 2008	21
10a.	Izvajanje zakona o zaposlitveni rehabilitaciji in zaposlovanju invalidov, januar—junij 2008...	22
11.	Evidenca zaposlitev brezposelnih invalidov, junij 2008	23
12.	Število novosklenjenih pogodb z osebo za vključitev v ukrepe APZ, junij 2008	24
12a.	Število novosklenjenih pogodb z osebo za vključitev v ukrepe APZ, januar—junij 2008	25
13.	Število aktivnih pogodb z osebo za vključitev v ukrepe APZ, junij 2008	26
14.	Število aktivnih pogodb z osebo za vključitev v ukrepe APZ konec meseca, junij 2008	27
15.	Izdana delovna dovoljenja za zaposlitev tujcev, junij 2008	28
15a.	Izdana delovna dovoljenja za zaposlitev tujcev, januar—junij 2008	29
16.	Veljavna delovna dovoljenja, junij 2008	30
17.	Prejemniki republiških in Zoisovih štipendij, junij 2008	31
18.	Registrirane brezposelne osebe po izobrazbi in občinah, junij 2008	32

Tabela 1: Aktivno prebivalstvo, maj 2007 in maj 2008

		Zaposlene osebe			Samozaposlene osebe				Delovno aktivno prebivalstvo	Aktivno prebivalstvo	Stopnja registrirane brezposelnosti (%)
		Skupaj	pri pravnih osebah	pri fizičnih osebah	Skupaj	Samostojni podjetnik posameznik	Osebe, ki opravljajo poklic dej.	Kmetje			
maj 2007		764.872	695.050	69.822	87.985	46.221	6.843	34.921	852.857	923.587	7,7
maj 2008		790.457	718.201	72.256	89.159	48.069	7.024	34.066	879.616	940.780	6,5
Razlika	absolutno	25.585	23.151	2.434	1.174	1.848	181	-855	26.759	17.193	-1,2
	v %	3,3	3,3	3,5	1,3	4,0	2,6	-2,4	3,1	1,9	

Struktura aktivnega prebivalstva, maj 2008

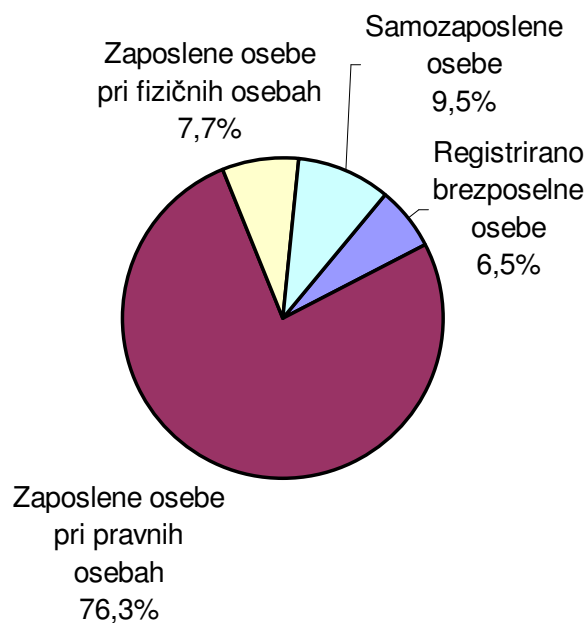


Tabela 2: Prijavljena prosta delovna mesta oz. vrste del, junij 2008

Območna služba	2007				2008				RAZLIKA 2008 - 2007			
	junij		jan. - junij		junij		jan. - junij		junij		jan. - junij	
	število	%	število	%	število	%	število	%	absolutno	%	absolutno	%
SLOVENIJA	23.071	100,0	124.352	100,0	20.186	100,0	128.272	100,0	-2.885	-12,5	3.920	3,2
OS Celje	2.138	9,3	11.224	9,0	1.898	9,4	11.830	9,2	-240	-11,2	606	5,4
OS Koper	2.015	8,7	9.361	7,5	1.620	8,0	10.369	8,1	-395	-19,6	1.008	10,8
OS Kranj	1.708	7,4	9.328	7,5	1.545	7,7	10.058	7,8	-163	-9,5	730	7,8
OS Ljubljana	7.560	32,8	41.220	33,1	7.014	34,7	43.485	33,9	-546	-7,2	2.265	5,5
OS Maribor	3.403	14,8	17.121	13,8	2.199	10,9	16.440	12,8	-1.204	-35,4	-681	-4,0
OS Murska Sobota	905	3,9	5.462	4,4	904	4,5	5.776	4,5	-1	-0,1	314	5,7
OS Nova Gorica	851	3,7	4.966	4,0	943	4,7	5.074	4,0	92	10,8	108	2,2
OS Novo mesto	1.174	5,1	7.216	5,8	1.015	5,0	6.255	4,9	-159	-13,5	-961	-13,3
OS Ptuj	839	3,6	5.468	4,4	1.042	5,2	6.340	4,9	203	24,2	872	15,9
OS Sevnica	588	2,5	3.275	2,6	500	2,5	3.178	2,5	-88	-15,0	-97	-3,0
OS Trbovlje	652	2,8	3.041	2,4	393	1,9	2.314	1,8	-259	-39,7	-727	-23,9
OS Velenje	1.238	5,4	6.670	5,4	1.113	5,5	7.153	5,6	-125	-10,1	483	7,2

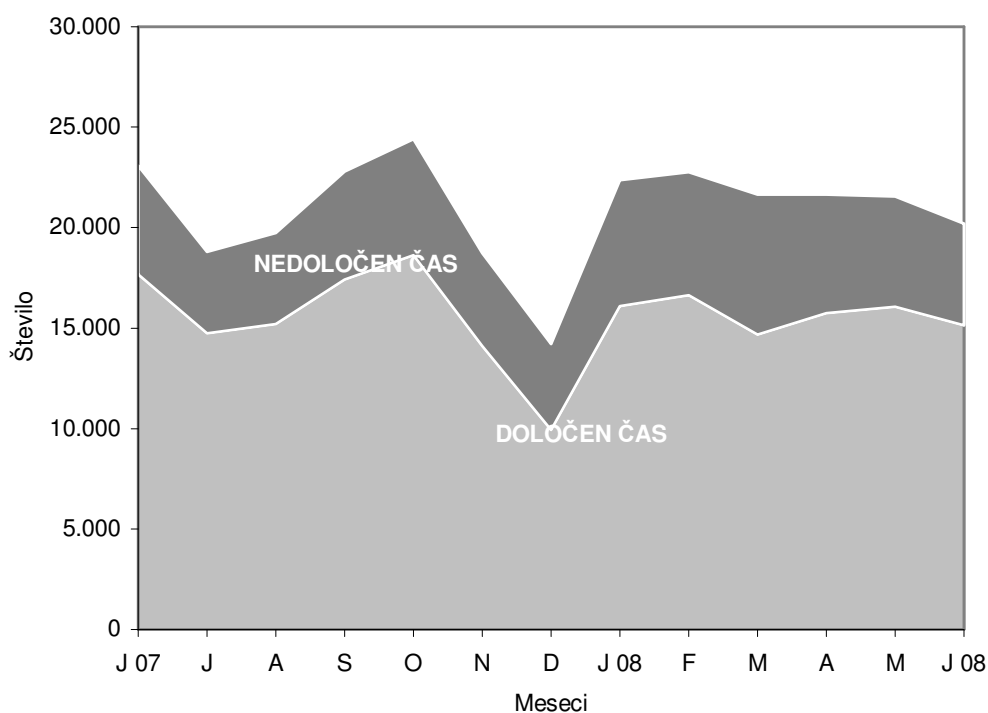


Tabela 3: Zaposlitve, junij 2008

Območna služba	2007				2008				RAZLIKA 2008 - 2007			
	junij		jan. - junij		junij		jan. - junij		junij		jan. - junij	
	število	%	število	%	število	%	število	%	absolutno	%	absolutno	%
SLOVENIJA	12.978	100,0	79.806	100,0	12.495	100,0	81.904	100,0	-483	-3,7	2.098	2,6
OS Celje	1.393	10,7	7.604	9,5	1.276	10,2	7.634	9,3	-117	-8,4	30	0,4
OS Koper	1.047	8,1	5.959	7,5	1.067	8,5	6.271	7,7	20	1,9	312	5,2
OS Kranj	953	7,3	6.452	8,1	995	8,0	6.838	8,3	42	4,4	386	6,0
OS Ljubljana	4.416	34,0	26.556	33,3	4.292	34,3	27.795	33,9	-124	-2,8	1.239	4,7
OS Maribor	1.723	13,3	10.767	13,5	1.480	11,8	10.567	12,9	-243	-14,1	-200	-1,9
OS Murska Sobota	508	3,9	3.513	4,4	435	3,5	3.596	4,4	-73	-14,4	83	2,4
OS Nova Gorica	624	4,8	3.307	4,1	598	4,8	3.303	4,0	-26	-4,2	-4	-0,1
OS Novo mesto	670	5,2	4.589	5,8	529	4,2	3.904	4,8	-141	-21,0	-685	-14,9
OS Ptuj	518	4,0	3.595	4,5	549	4,4	3.627	4,4	31	6,0	32	0,9
OS Sevnica	244	1,9	1.872	2,3	362	2,9	2.262	2,8	118	48,4	390	20,8
OS Trbovlje	238	1,8	1.393	1,7	220	1,8	1.313	1,6	-18	-7,6	-80	-5,7
OS Velenje	644	5,0	4.199	5,3	692	5,5	4.794	5,9	48	7,5	595	14,2

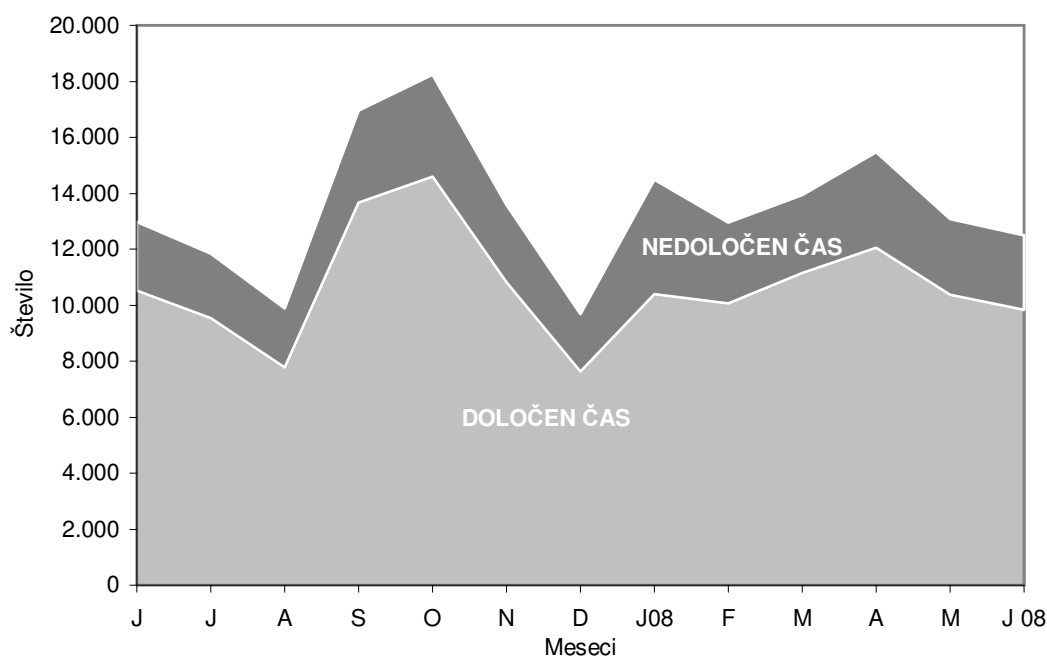


Tabela 4: Registrirane brezposelne osebe, junij 2008

Območna služba	Stanje konec meseca				Mesečno povprečje		Razlika			
	dec. 07		junij 08		leta 2008		junij 08/ dec. 07		junij 08/ junij 07	
	število	%	število	%	število	%	abs.	%	abs.	%
SLOVENIJA	68.411	100,0	60.710	100,0	64.141	100,0	-7.701	-11,3	-8.562	-12,4
OS Celje	8.341	12,2	7.400	12,2	7.783	12,1	-941	-11,3	-1.139	-13,3
OS Koper	3.871	5,7	3.282	5,4	3.598	5,6	-589	-15,2	-580	-15,0
OS Kranj	4.041	5,9	3.607	5,9	3.845	6,0	-434	-10,7	-532	-12,9
OS Ljubljana	14.560	21,3	13.000	21,4	13.709	21,4	-1560	-10,7	-1.851	-12,5
OS Maribor	10.895	15,9	10.119	16,7	10.459	16,3	-776	-7,1	-1.151	-10,2
OS Murska Sobota	7.610	11,1	6.419	10,6	6.943	10,8	-1191	-15,7	-662	-9,3
OS Nova Gorica	2.337	3,4	2.042	3,4	2.165	3,4	-295	-12,6	-377	-15,6
OS Novo mesto	3.077	4,5	2.823	4,6	2.937	4,6	-254	-8,3	-241	-7,9
OS Ptuj	3.500	5,1	2.891	4,8	3.136	4,9	-609	-17,4	-420	-12,7
OS Sevnica	2.773	4,1	2.422	4,0	2.576	4,0	-351	-12,7	-341	-12,3
OS Trbovlje	2.505	3,7	2.238	3,7	2.322	3,6	-267	-10,7	-372	-14,3
OS Velenje	4.901	7,2	4.467	7,4	4.669	7,3	-434	-8,9	-896	-16,7

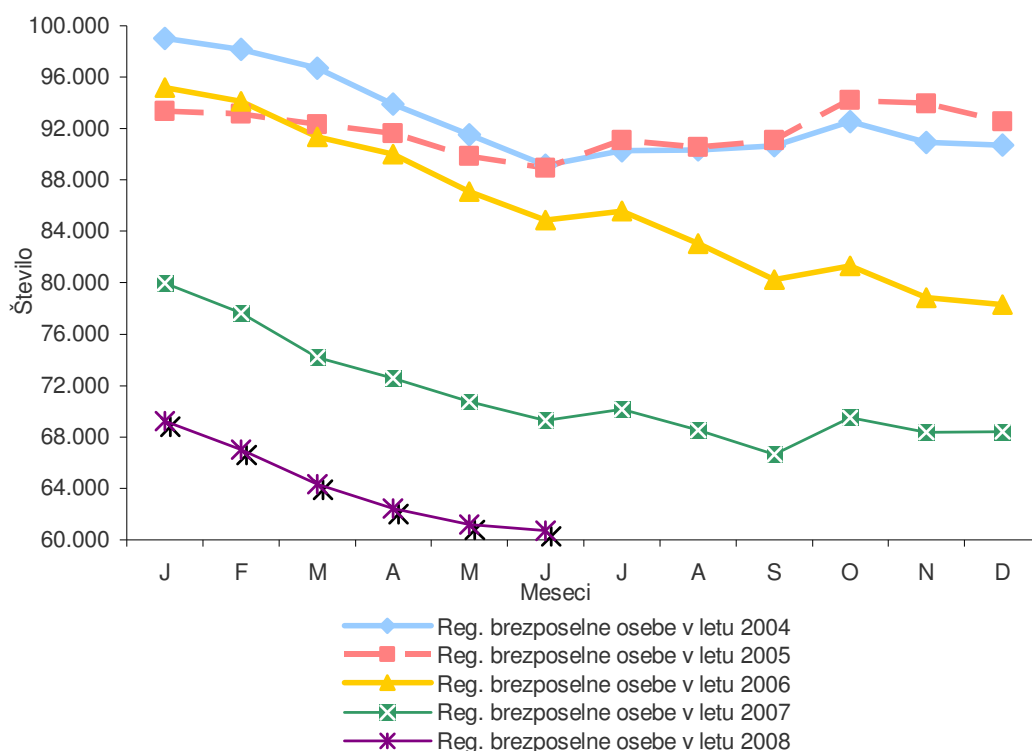


Tabela 5: **Novoprijavljene in odjavljene brezposelne osebe, junij 2008**

Območna služba	Novoprijavljene			Skupaj odjavljene			Vključeni v zaposlitev		Prehod v druge evidencije		Odliv iz evidencije iz razlogov, ki ne pomenijo zaposlitve		
	število	Razlika junij 08/ junij 07		število	Razlika junij 08/ junij 07		število	abs.	število	Prehod v evidenco po drugih zakonih	število	Razlika junij 08/ junij 07	
		abs.	%		abs.	%						abs.	
SLOVENIJA	4.869	168	3,6	5.323	-836	-13,6	2.903	-808	451	62	1.969	-343	
OS Celje	654	44	7,2	697	-199	-22,2	360	-92	82	26	255	-124	
OS Koper	291	6	2,1	357	-72	-16,8	209	-56	12	1	136	-27	
OS Kranj	326	-108	-24,9	425	-53	-11,1	223	-58	19	0	183	-6	
OS Ljubljana	937	44	4,9	1.074	-107	-9,1	521	-186	55	6	498	28	
OS Maribor	761	110	16,9	761	-209	-21,5	401	-224	43	7	317	-16	
OS Murska Sobota	481	119	32,9	497	-64	-11,4	281	-72	60	0	156	-41	
OS Nova Gorica	140	-10	-6,7	188	-22	-10,5	118	-12	10	0	60	-20	
OS Novo mesto	206	-1	-0,5	242	61	33,7	125	29	35	7	82	5	
OS Ptuj	268	-34	-11,3	291	-1	-0,3	178	-17	27	2	86	-11	
OS Sevnica	185	-10	-5,1	219	-10	-4,4	122	-19	33	0	64	-20	
OS Trbovlje	211	49	30,2	187	-27	-12,6	102	-46	33	0	52	-13	
OS Velenje	409	-41	-9,1	385	-133	-25,7	263	-55	42	13	80	-98	

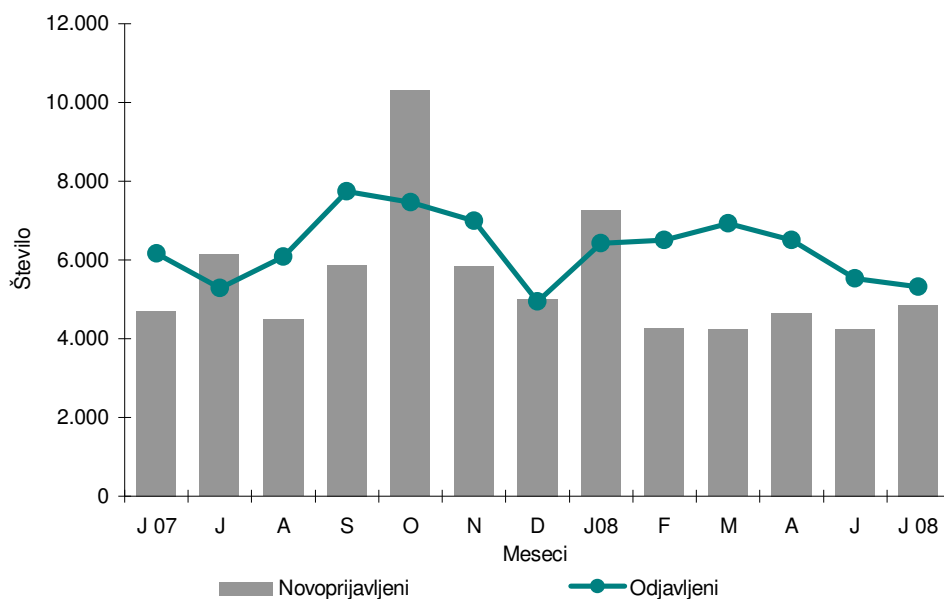


Tabela 5a: **Novoprijavljene in odjavljene brezposelne osebe, januar - junij 2008**

Območna služba	Novoprijavljeni			Skupaj odjavljeni			Vključeni v zaposlitev		Prehod v druge evidence		Odliv iz evidence iz razlogov, ki ne pomenijo zaposlitve	
	Razlika			Razlika			Razlika		število	Prehod v evidenco po drugih zakonih	Razlika	
	jan.-junij 08/ jan.-junij 07	abs.	%	jan.-junij 08/ jan.-junij 07	abs.	%	jan.-junij 08/ jan.-junij 07	abs.			jan.-junij 08/ jan.-junij 07	abs.
število			število			število				število		
SLOVENIJA	29.494	-6.383	-17,8	37.195	-7.713	-17,2	22.116	-4.787	1.920	433	13.159	-3.337
OS Celje	3.496	-658	-15,8	4.432	-829	-15,8	2.454	-601	332	111	1.646	-430
OS Koper	1.896	-447	-19,1	2.471	-498	-16,8	1.434	-413	37	13	1.000	-46
OS Kranj	2.528	-740	-22,6	2.965	-875	-22,8	1.650	-556	105	44	1.210	-284
OS Ljubljana	6.196	-1.138	-15,5	7.776	-1.488	-16,1	4.196	-915	319	112	3.261	-570
OS Maribor	4.501	-914	-16,9	5.284	-1.460	-21,6	3.294	-787	179	44	1.811	-630
OS Murska Sobota	2.571	-709	-21,6	3.753	-471	-11,2	2.530	-259	211	1	1.012	-195
OS Nova Gorica	952	-228	-19,3	1.246	-286	-18,7	817	-173	67	32	362	-164
OS Novo mesto	1.263	-39	-3,0	1.521	-374	-19,7	848	-199	119	28	554	-239
OS Ptuj	1.649	-476	-22,4	2.257	-297	-11,6	1.304	-242	130	30	823	-113
OS Sevnica	1.087	-368	-25,3	1.438	-322	-18,3	889	-228	120	0	429	-159
OS Trbovlje	1.051	-165	-13,6	1.318	-186	-12,4	859	-106	101	2	358	-161
OS Velenje	2.304	-501	-17,9	2.734	-627	-18,7	1.841	-308	200	16	693	-346

Tabela 6: Kategorije registriranih brezposelnih oseb, junij 2008

Območna služba	Vsi		Ženske		Iščejo prvo zaposlitev		Stari do 26 let		Stari 50 let in več		Dolgotrajno brezposelni		Trajno presežni delavci in stečajniki		Invalidi	
	število	%	število	%	število	%	število	%	število	%	število	%	število	%	število	%
SLOVENIJA	60.710		32.364	53,3	9.884	16,3	8.077	13,3	21.891	36,1	32.190	53,0	14.273	23,5	10.140	16,7
OS Celje	7.400		4.094	55,3	1.115	15,1	1.059	14,3	2.473	33,4	3.995	54,0	1.893	25,6	1.024	13,8
OS Koper	3.282		1.706	52,0	348	10,6	306	9,3	1.362	41,5	1.582	48,2	951	29,0	660	20,1
OS Kranj	3.607		1.837	50,9	330	9,1	348	9,6	1.733	48,0	1.477	40,9	895	24,8	628	17,4
OS Ljubljana	13.000		6.456	49,7	1.945	15,0	1.298	10,0	5.121	39,4	6.914	53,2	3.347	25,7	2.203	16,9
OS Maribor	10.119		5.736	56,7	1.813	17,9	1.427	14,1	3.331	32,9	5.395	53,3	2.004	19,8	959	9,5
OS Murska Sobota	6.419		3.378	52,6	1.364	21,2	1.070	16,7	2.192	34,1	3.749	58,4	1.207	18,8	1.287	20,0
OS Nova Gorica	2.042		998	48,9	304	14,9	215	10,5	836	40,9	1.098	53,8	576	28,2	392	19,2
OS Novo mesto	2.823		1.456	51,6	641	22,7	400	14,2	978	34,6	1.693	60,0	629	22,3	581	20,6
OS Ptuj	2.891		1.715	59,3	575	19,9	512	17,7	832	28,8	1.401	48,5	579	20,0	596	20,6
OS Sevnica	2.422		1.325	54,7	307	12,7	258	10,7	991	40,9	1.503	62,1	627	25,9	601	24,8
OS Trbovlje	2.238		1.229	54,9	354	15,8	366	16,4	677	30,3	1.099	49,1	529	23,6	237	10,6
OS Velenje	4.467		2.434	54,5	788	17,6	818	18,3	1.365	30,6	2.284	51,1	1.036	23,2	972	21,8

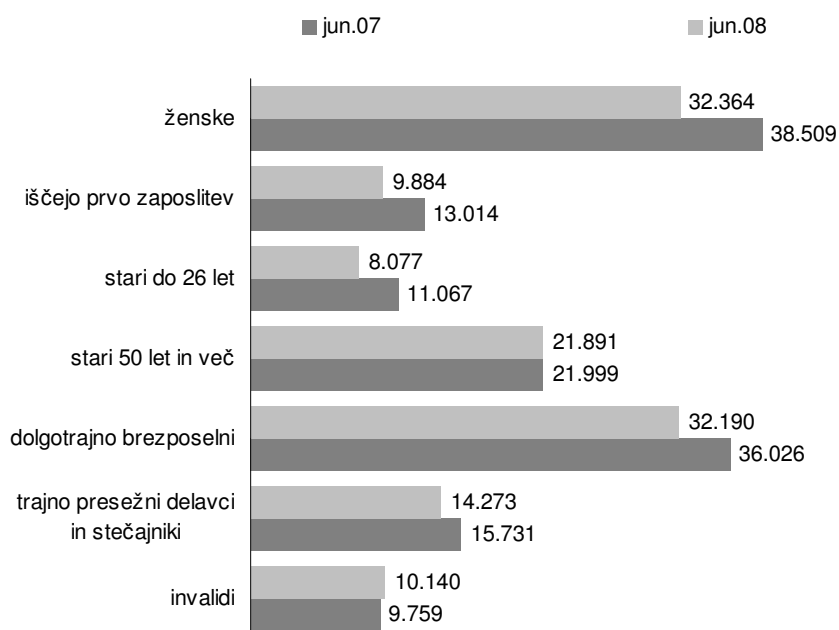


Tabela 7: Registrirane brezposelne osebe po starosti, junij 2008

Območna služba	Skupaj		Leta starosti													
			do 18		18 do 25		25 do 30		30 do 40		40 do 50		50 do 60		60 in več	
	vsi	žen	vsi	žen	vsi	žen	vsi	žen	vsi	žen	vsi	žen	vsi	žen	vsi	žen
Slovenija	60.710	32.364	77	36	6.398	3.512	8.721	5.477	11.052	6.565	12.663	7.007	20.229	9.606	1.570	161
%	100,0	100,0	0,1	0,1	10,5	10,9	14,4	16,9	18,2	20,3	20,9	21,7	33,3	29,7	2,6	0,5
OS Celje	7.400	4.094	1	0	843	458	1.156	762	1.384	842	1.554	881	2.283	1.130	179	21
%	100,0	100,0	0,0	0,0	11,4	11,2	15,6	18,6	18,7	20,6	21,0	21,5	30,9	27,6	2,4	0,5
OS Koper	3.282	1.706	3	2	219	108	452	274	576	327	691	396	1.250	596	91	3
%	100,0	100,0	0,1	0,1	6,7	6,3	13,8	16,1	17,6	19,2	21,1	23,2	38,1	34,9	2,8	0,2
OS Kranj	3.607	1.837	4	3	267	145	439	263	602	338	589	304	1.608	780	98	4
%	100,0	100,0	0,1	0,2	7,4	7,9	12,2	14,3	16,7	18,4	16,3	16,5	44,6	42,5	2,7	0,2
OS Ljubljana	13.000	6.456	11	4	1.003	481	1.728	989	2.495	1.382	2.689	1.460	4.554	2.081	520	59
%	100,0	100,0	0,1	0,1	7,7	7,5	13,3	15,3	19,2	21,4	20,7	22,6	35,0	32,2	4,0	0,9
OS Maribor	10.119	5.736	2	1	1.136	650	1.561	1.022	1.924	1.232	2.138	1.264	3.113	1.537	245	30
%	100,0	100,0	0,0	0,0	11,2	11,3	15,4	17,8	19,0	21,5	21,1	22,0	30,8	26,8	2,4	0,5
OS M. Sobota	6.419	3.378	16	7	873	513	833	553	1.105	666	1.388	710	2.074	911	130	18
%	100,0	100,0	0,2	0,2	13,6	15,2	13,0	16,4	17,2	19,7	21,6	21,0	32,3	27,0	2,0	0,5
OS N. Gorica	2.042	998	2	0	171	62	317	184	380	213	349	173	775	361	48	5
%	100,0	100,0	0,1	0,0	8,4	6,2	15,5	18,4	18,6	21,3	17,1	17,3	38,0	36,2	2,4	0,5
OS N. mesto	2.823	1.456	29	15	295	169	372	228	521	280	645	330	911	428	50	6
%	100,0	100,0	1,0	1,0	10,4	11,6	13,2	15,7	18,5	19,2	22,8	22,7	32,3	29,4	1,8	0,4
OS Ptuj	2.891	1.715	2	2	404	270	463	335	505	337	669	387	800	383	48	1
%	100,0	100,0	0,1	0,1	14,0	15,7	16,0	19,5	17,5	19,7	23,1	22,6	27,7	22,3	1,7	0,1
OS Sevnica	2.422	1.325	5	2	210	124	268	183	413	257	541	301	927	458	58	0
%	100,0	100,0	0,2	0,2	8,7	9,4	11,1	13,8	17,1	19,4	22,3	22,7	38,3	34,6	2,4	0,0
OS Trbovlje	2.238	1.229	0	0	296	157	379	229	416	256	466	272	659	312	22	3
%	100,0	100,0	0,0	0,0	13,2	12,8	16,9	18,6	18,6	20,8	20,8	22,1	29,4	25,4	1,0	0,2
OS Velenje	4.467	2.434	2	0	681	375	753	455	731	435	944	529	1.275	629	81	11
%	100,0	100,0	0,0	0,0	15,2	15,4	16,9	18,7	16,4	17,9	21,1	21,7	28,5	25,8	1,8	0,5

Tabela 8: Registrirane brezposelne osebe po izobrazbi, junij 2008

Območna služba	SKUPAJ	Stopnja izobrazbe											
		I.-II.		III.-IV.		V.		VI.		VII.-VIII.		B. Š.	
		število	%	število	%	število	število	%	%	število	%	število	%
SLOVENIJA	60.710	24.324	40,1	14.324	23,6	15.696	25,9	1.939	3,2	4.408	7,3	19	0,0
OS Celje	7.396	2.730	36,9	1.856	25,1	2.160	29,2	215	2,9	435	5,9	4	0,1
OS Koper	3.280	1.258	38,4	793	24,2	816	24,9	142	4,3	271	8,3	2	0,1
OS Kranj	3.604	1.438	39,9	801	22,2	887	24,6	138	3,8	340	9,4	3	0,1
OS Ljubljana	12.996	4.836	37,2	2.895	22,3	3.418	26,3	469	3,6	1.378	10,6	4	0,0
OS Maribor	10.118	3.522	34,8	2.614	25,8	2.959	29,2	360	3,6	663	6,6	1	0,0
OS Murska Sobota	6.418	3.332	51,9	1.391	21,7	1.281	20,0	137	2,1	277	4,3	1	0,0
OS Nova Gorica	2.042	760	37,2	439	21,5	558	27,3	77	3,8	208	10,2	0	0,0
OS Novo mesto	2.822	1.709	60,6	478	16,9	445	15,8	61	2,2	129	4,6	1	0,0
OS Ptuj	2.891	1.104	38,2	695	24,0	845	29,2	65	2,2	182	6,3	0	0,0
OS Sevnica	2.421	1.137	47,0	623	25,7	463	19,1	77	3,2	121	5,0	1	0,0
OS Trbovlje	2.237	913	40,8	586	26,2	581	26,0	52	2,3	105	4,7	1	0,0
OS Velenje	4.466	1.585	35,5	1.153	25,8	1.283	28,7	146	3,3	299	6,7	1	0,0

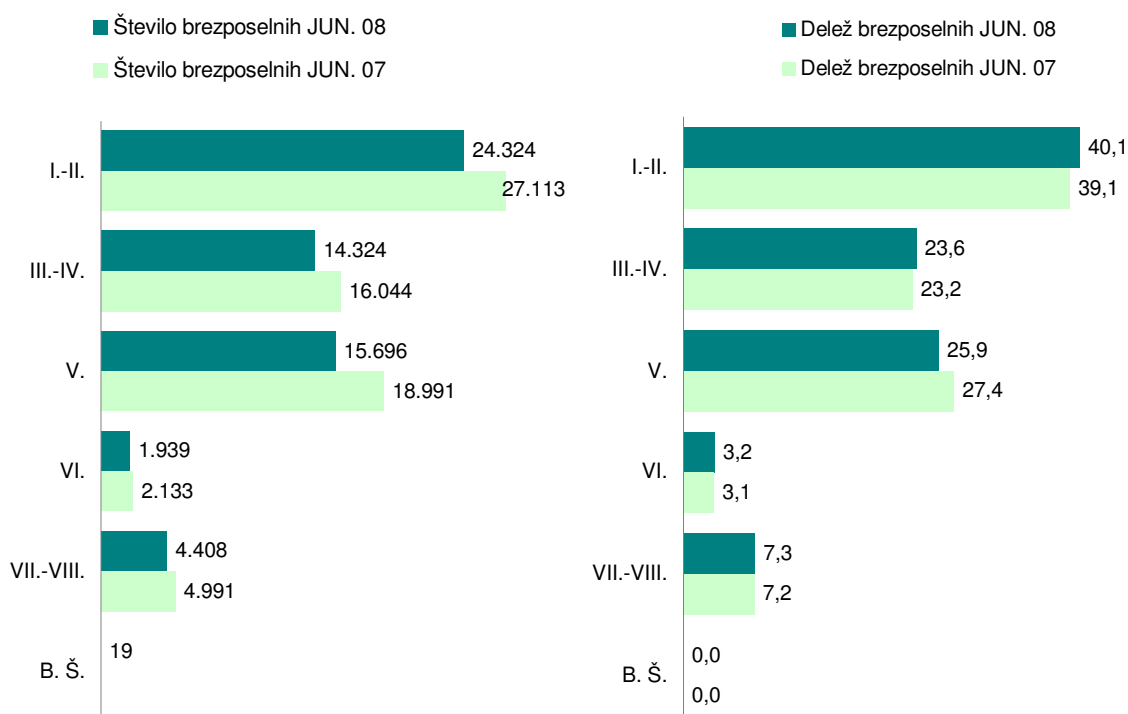


Tabela 9: Prejemniki denarnega nadomestila in denarne pomoči, maj 2008

Območna služba	Število prejemnikov				Skupaj	Delež prejemnikov DN in DP od brezposelnih	Povprečno mesečno št. prejemnikov v letu 2008		Razlika maj 08/dec. 07			
	Denarno nadomestilo	od tega bolniška	Denarna pomoč	od tega bolniška			Denarno nadomestilo	Denarna pomoč	Denarno nadomestilo	Denarna pomoč		
SLOVENIJA	13.387	511	219	14	13.606	22,4	14.123	307	-883	-6,2	-211	-49,1
OS Celje	1.431	28	24		1455	19,7	1.425	30	76	5,6	-20	-45,5
OS Koper	975	69	7		982	29,9	1.031	10	-68	-6,5	-12	-63,2
OS Kranj	1.479	51	23	2	1502	41,6	1.531	30	-62	-4,0	-17	-42,5
OS Ljubljana	3.429	101	45	4	3474	26,7	3.504	55	-47	-1,4	-29	-39,2
OS Maribor	1.812	79	31	2	1843	18,2	1.874	44	-97	-5,1	-27	-46,6
OS Murska Sobota	877	63	23	3	900	14,0	1.110	50	-357	-28,9	-60	-72,3
OS Nova Gorica	496	11	10		506	24,8	520	11	-69	-12,2	2	25,0
OS Novo mesto	532	15	10		542	19,2	575	13	-49	-8,4	-6	-37,5
OS Ptuj	538	28	8	1	546	18,9	660	12	-62	-10,3	-4	-33,3
OS Sevnica	450	15	14		464	19,2	500	18	-79	-14,9	-10	-41,7
OS Trbovlje	461	19	11	1	472	21,1	484	13	-10	-2,1	-9	-45,0
OS Velenje	907	32	13	1	920	20,6	907	20	-59	-6,1	-19	-59,4

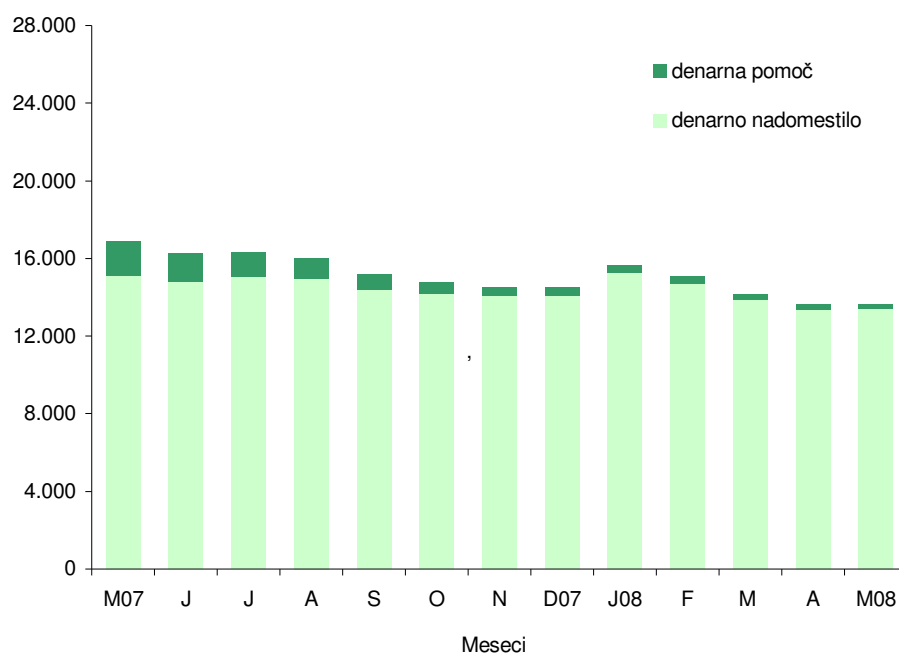


Tabela 10: Izvajanje Zakona o zaposlitveni rehabilitaciji in zaposlovanju invalidov, junij 2008 *

Območna služba	Število brezposelnih invalidov ob koncu obdobja	Obraavnani na rehabilitacijski komisiji			Na novo vključeni v zaposlitveno rehabilitacijo v februarju	Vsi vključeni v zaposlitveno rehabilitacijo ob koncu februarja	Ocena zaposljivosti (izdane odločbe)		
		Pridobili status invalida	Pridobili status invalida s pravico do zaposlitvene rehabilitacije	Pridobili pravico do zaposlitvene rehabilitacije			Invalidi zaposljivi v podporni zaposlitvi	Invalidi zaposljivi v zaščitni zaposlitvi	Invalidi - nezaposljivi
SLOVENIJA	10.569	18	23	12	145	480	3	2	13
OS Celje	1.024	-	-	-	9	34	-	-	-
OS Koper	660	-	-	-	14	34	-	-	-
OS Kranj	628	4	2	2	10	62	-	-	-
OS Ljubljana	2.203	1	7	6	21	104	-	-	1
OS Maribor	1.388	3	3	-	18	72	1	-	2
OS Murska Sobota	1.287	-	-	-	9	26	2	1	1
OS Nova Gorica	392	1	1	1	30	10	-	-	1
OS Novo mesto	581	-	-	-	4	8	-	-	1
OS Ptuj	596	-	-	-	8	14	-	-	-
OS Sevnica	601	-	2	2	5	16	-	-	2
OS Trbovlje	237	-	-	-	4	7	-	1	1
OS Velenje	972	9	8	1	13	93	-	-	4

* začasni podatki

Tabela 10a: **Izvajanje Zakona o zaposlitveni rehabilitaciji in zaposlovanju invalidov januar—junij 2008 ***

Območna služba	Obraavnani na rehabilitacijski komisiji			Vsi vključeni v zaposlitveno rehabilitacijo	Ocena zaposljivosti (izdane odločbe)		
	Pridobili status invalida	Pridobili status invalida s pravico do rehabilitacije	Pridobili pravico do zaposlitvene rehabilitacije		Invalidi zaposljivi v podporni zaposlitvi	Invalidi Zaposljivi v zaščitni zaposlitvi	Invalidi - nezaposljivi
SLOVENIJA	41	194	83	580	10	12	43
OS Celje	3	18	5	53	-	1	3
OS Koper	-	10	6	70	-	-	-
OS Kranj	6	24	10	45	5	4	3
OS Ljubljana	11	56	15	121	2	2	8
OS Maribor	8	36	13	130	2	3	17
OS Murska Sobota	1	10	1	30	-	-	3
OS Nova Gorica	2	4	6	42	-	-	1
OS Novo mesto	1	7	6	22	1	-	1
OS Ptuj	2	8	6	28	-	1	-
OS Sevnica	4	14	5	24	-	-	6
OS Trbovlje	3	7	10	15	-	1	1
OS Velenje	29	20	5	79	4	-	6

* začasni podatki

Tabela 11: **Evidence zaposlitev brezposelnih invalidov, junij 2008**

Območna služba	Na novo zaposleni v juniju 2008			Na novo zaposleni v obdobju od 1.1. 2008 do konca junija 2008		
	Vsi zaposleni invalidi	Vsi zaposleni v zaščitni zaposlitvi	Vsi zaposleni v podporni zaposlitvi	Vsi zaposleni invalidi	Vsi zaposleni v zaščitni zaposlitvi	Vsi zaposleni v podporni zaposlitvi
SLOVENIJA	172	1	5	918	3	8
OS Celje	20	-	-	96	-	-
OS Koper	9	-	-	49	-	-
OS Kranj	12	1	5	72	1	5
OS Ljubljana	41	-	-	176	-	1
OS Maribor	23	-	-	150	-	-
OS Murska Sobota	15	-	-	112	-	-
OS Nova Gorica	8	-	-	31	-	-
OS Novo mesto	8	-	-	32	-	-
OS Ptuj	9	-	-	67	-	-
OS Sevnica	7	-	-	21	-	-
OS Trbovlje	3	-	-	18	-	-
OS Velenje	17	-	-	94	2	2

Tabela 12: Število novosklenjenih pogodb z osebo za vključitev v ukrepe APZ, junij 2008

UKREP/AKTIVNOST/ PODAKTIVNOST	Območne službe												
	SKUPAJ	CE	KP	KR	LJ	MB	MS	NG	NM	PT	SE	TR	VE
SKUPAJ UKREP 1 - 4	63.848	8.181	2.960	4.175	12.483	12.497	6.550	1.906	3.548	4.150	2.254	2.035	3.109
UKREP 1: SVETOVANJE IN POMOČ PRI ISKANJU ZAPOSLOTITVE													
1.1.1. Splošno svetovanje in informiranje brezposelnih oseb	56.675	7.466	2.334	3.647	11.064	11.262	5.747	1.742	3.276	3.312	2.127	1.912	2.786
1.1.2. CIPS	4.805	338	513	394	1.091	937	525	79	65	629	24	41	169
1.1.5. Zdravstveno-zaposlitveno svetovanje	353	34	29	17	82	53	36	0	26	38	8	-	30
1.2.1. Pomoč pri načrtovanju poklicne poti in iskanju zaposlitve – delavnice	508	107	6	38	65	80	61	21	16	21	30	30	33
1.2.3. Klubi za iskanje zaposlitve	91	13	-	-	13	16	13	-	14	13	-	-	9
1.3.4. Vključitev brezposelnih oseb v nove in razvojne projekte	1	-	-	-	-	-	1	-	-	-	-	-	-
UKREP 2: USPOSABLJANJE IN IZOBRAŽEVANJE													
2.1.1. Programi institucionalnega usposabljanja	451	113	18	18	41	37	36	21	115	28	9	-	15
2.1.2.2. Potrjevanje NPK	15	1	-	1	8	2	-	-	-	2	-	-	1
2.2.1. Delovni preizkus	194	19	5	10	26	18	25	4	4	59	4	2	18
2.2.3. Usposabljanje na delovnem mestu 2007/2008	2	-	-	-	-	-	-	-	-	-	-	-	2
2.2.4. Usposabljanje na delovnem mestu za leto 2008	353	53	9	16	47	33	60	8	14	25	32	30	26
2.3.1. Formalno izobraževanje	19	2	-	-	1	12	4	-	-	-	-	-	-
2.3.2. PUM	1	-	-	-	1	-	-	-	-	-	-	-	-
UKREP 3: SPODBUJANJE ZAPOSLOVANJA IN SAMOZAPOSLOVANJA													
3.1.1. Pomoč pri samozaposlitvi	182	13	27	13	26	19	12	21	10	12	9	10	10
3.1.2. Subvencije za samozaposlitev	92	4	14	14	8	10	6	6	4	7	6	7	6
UKREP 4: PROGRAMI ZA POVEČANJE SOCIALNE VKLJUČENOSTI													
4.1.1. Lokalni zaposlitveni programi – javna dela 2007	106	18	5	7	10	18	24	4	4	4	5	3	4

Podatki za aktivnosti 1.1. ne prikazujejo števila novosklenjenih pogodb, ampak število storitev oz. vključitev.

* začasni podatki

Tabela 12a: Število novosklenjenih pogodb z osebo za vključitev v ukrepe APZ, januar - junij 2008

UKREP/AKTIVNOST/PODAKTIVNOST	Območne službe												
	SKUPAJ	CE	KP	KR	LJ	MB	MS	NG	NM	PT	SE	TR	VE
SKUPAJ UKREP 1 - 4	424.255	54.294	18.986	28.178	83.648	84.290	44.358	12.296	22.461	24.126	16.796	13.644	21.178
UKREP 1: SVETOVANJE IN POMOČ PRI ISKANJU ZAPOSLOTITVE													
1.1.1. Splošno svetovanje in informiranje brezposelnih oseb	373.924	50.059	15.101	24.569	72.260	74.635	37.999	11.094	21.315	19.530	15.248	12.753	19.361
1.1.2. CIPS	31.692	1.733	3.180	2.735	7.470	6.961	3.808	673	293	3.597	237	356	649
1.1.4. Drugače o poklicih *	2.730	393	-	-	1.795	-	-	-	-	-	542	-	-
1.1.5. Zdravstveno-zaposlitveno svetovanje	1.732	137	151	67	409	263	234	7	104	117	94	11	138
1.2.1. Pomoč pri načrtovanju poklicne poti in iskanju zaposlitve – delavnice	2.618	449	101	121	299	442	431	103	44	203	117	134	174
1.2.2. UŽU	15	-	-	-	-	-	15	-	-	-	-	-	-
1.2.3. Klubi za iskanje zaposlitve	754	64	48	11	114	197	78	12	45	56	26	10	93
1.3.4. Vključitev brezposelnih oseb v nove in razvojne projekte	7	-	-	-	-	-	7	-	-	-	-	-	-
UKREP 2: USPOSABLJANJE IN IZOBRAŽEVANJE													
2.1.1. Programi institucionalnega usposabljanja	3.391	495	149	259	365	511	478	203	345	133	198	90	165
2.1.2.2. Potrjevanje NPK	132	5	-	8	31	49	13	-	5	10	1	1	9
2.2.1. Delovni preizkus	1.308	242	22	65	136	156	242	19	25	191	59	19	132
2.2.2. Usposabljanje na delovnem mestu	1	-	-	-	1	-	-	-	-	-	-	-	-
2.2.3. Usposabljanje na delovnem mestu 2007/2008	1.098	165	13	44	156	98	150	23	60	74	89	67	159
2.2.4. Usposabljanje na delovnem mestu za leto 2008	399	56	11	18	49	35	66	10	29	25	35	33	32
2.3.1. Formalno izobraževanje	673	65	25	17	154	193	78	9	25	25	14	16	52
2.3.2. PUM	42	12	-	9	4	7	7	2	-	-	-	-	1
UKREP 3: SPODBUJANJE ZAPOSLOVANJA IN SAMOZAPOSLOVANJA													
3.1.1. Pomoč pri samozaposlitvi	379	27	55	36	53	41	25	44	20	24	19	15	20
3.1.2. Subvencije za samozaposlitev	107	4	14	16	13	12	7	9	4	8	6	7	7
3.2.1. Spodbujanje novega zaposlovanja dolgotrajno brezposelnih oseb – prejemnikov DSP	77	11	1	6	12	8	11	5	-	1	3	10	9
UKREP 4: PROGRAMI ZA POVEČANJE SOCIALNE VKLJUČENOSTI													
4.1.1. Lokalni zaposlitveni programi – javna dela 2007	3.176	377	115	197	327	682	709	83	147	132	108	122	177

Podatki za aktivnosti 1.1. ne prikazujejo števila novosklenjenih pogodb, ampak število storitev oz. vključitev.

* začasni podatki

Tabela 13: Število aktivnih pogodb z osebo za vključitev v ukrepe APZ, junij 2008

UKREP/AKTIVNOST/ PODAKTIVNOST	Območne službe												
	SKUPAJ	GE	KP	KR	LJ	MB	MS	NG	NM	PT	SE	TR	VE
SKUPAJ UKREP 1 - 4	9.887	1.264	387	602	1.488	1.904	1.419	296	597	471	449	363	647
UKREP 1: SVETOVANJE IN POMOČ PRI ISKANJU ZAPOSLOTITVE													
1.1.4. Drugače o poklicih	22	-	-	-	-	-	22	-	-	-	-	-	-
1.2.1. Pomoč pri načrtovanju poklicne poti in iskanju zaposlitve – delavnice	725	127	6	55	101	91	107	32	16	73	46	38	33
1.2.3. Klubi za iskanje zaposlitve	440	37	34	8	70	127	48	-	24	35	9	-	48
1.3.4. Vključitev brezposelnih oseb v nove in razvojne projekte	5	-	-	-	-	-	5	-	-	-	-	-	-
UKREP 2: USPOSABLJANJE IN IZOBRAŽEVANJE													
2.1.1. Programi institucionalnega usposabljanja	2.104	393	93	174	246	288	256	90	196	98	137	11	122
2.1.2.2. Potrjevanje NPK	20	1	-	1	13	2	-	-	-	2	-	-	1
2.2.1. Delovni preizkus	343	52	5	20	40	34	64	6	9	74	10	4	25
2.2.3. Usposabljanje na delovnem mestu 2007/2008	2	-	-	-	-	-	-	-	-	-	-	-	2
2.2.4. Usposabljanje na delovnem mestu za leto 2008	399	56	11	18	49	35	66	10	29	25	35	33	32
2.3.1. Formalno izobraževanje	2.131	153	74	83	498	462	194	51	179	69	92	125	151
2.3.2. PUM	88	15	2	12	8	16	17	7	-	-	-	-	11
UKREP 3: SPODBUJANJE ZAPOSLOVANJA IN SAMOZAPOSLOVANJA													
3.1.1. Pomoč pri samozaposlitvi	182	13	27	13	26	19	12	21	10	12	9	10	10
3.1.2. Subvencije za samozaposlitev	519	28	32	52	164	96	19	13	18	21	10	24	42
3.2.1. Spodbujanje novega zaposlovanja dolgotrajno brezposelnih oseb – prejemnikov DSP	307	52	14	14	45	66	43	9	9	12	11	20	12
3.2.2. Spodbujanje novega zaposlovanja starejših v I.2007	170	52	-	-	8	60	23	-	-	2	2	10	13
UKREP 4: PROGRAMI ZA POVEČANJE SOCIALNE VKLJUČENOSTI													
4.1.1. Lokalni zaposlitveni programi – javna dela 2007	2.328	277	89	152	220	559	503	57	107	48	88	86	142
4.1.2. Projekti zaposlitvenih programov pri neprofitnih delodajalcih	102	8	-	-	-	49	40	-	-	-	-	2	3

Tabela 14: Število aktivnih pogodb z osebo za vključitev v ukrepe APZ konec meseca, junij 2008

UKREP/AKTIVNOST/ PODAKTIVNOST	Območne službe												
	SKUPAJ	CE	KP	KR	LJ	MB	MS	NG	NM	PT	SE	TR	VE
SKUPAJ UKREP 1 - 4	7.061	815	279	400	1.140	1.433	1.115	157	348	352	267	299	456
UKREP 1: SVETOVANJE IN POMOČ PRI ISKANJU ZAPOSLOTITVE													
1.2.1. Pomoč pri načrtovanju poklicne poti in iskanju zaposlitve – delavnice	90	-	-	-	-	-	32	-	-	37	13	8	-
1.2.3. Klubi za iskanje zaposlitve	344	28	21	8	70	87	37	-	24	25	8	-	36
1.3.4. Vključitev brezposelnih oseb v nove in razvojne projekte	5	-	-	-	-	-	5	-	-	-	-	-	-
UKREP 2: USPOSABLJANJE IN IZOBRAŽEVANJE													
2.1.1. Programi institucionalnega usposabljanja	799	204	37	52	64	124	195	9	20	66	9	1	18
2.1.2.2. Potrjevanje NPK	3	-	-	-	3	-	-	-	-	-	-	-	-
2.2.1. Delovni preizkus	169	15	5	9	23	15	23	4	4	51	4	2	14
2.2.4. Usposabljanje na delovnem mestu za leto 2008	398	56	11	18	49	35	66	10	28	25	35	33	32
2.3.1. Formalno izobraževanje	2.075	149	69	83	497	460	188	51	139	69	92	125	153
2.3.2. PUM	87	14	2	12	8	16	17	7	-	-	-	-	11
UKREP 3: SPODBUJANJE ZAPOSLOVANJA IN SAMOZAPOSLOVANJA													
3.1.2. Subvencije za samozaposlitev	519	28	32	52	164	96	19	13	18	21	10	24	42
3.2.1. Spodbujanje novega zaposlovanja dolgotrajno brezposelnih oseb – prejemnikov DSP	274	48	14	14	45	53	35	9	8	9	10	19	10
3.2.2. Spodbujanje novega zaposlovanja starejših v l.2007	15	2	-	-	3	5	1	-	-	-	-	3	1
UKREP 4: PROGRAMI ZA POVEČANJE SOCIALNE VKLJUČENOSTI													
4.1.1. Lokalni zaposlitveni programi – javna dela 2007	2.279	269	88	152	214	541	496	54	107	49	86	84	139
4.1.2. Projekti zaposlitvenih programov pri neprofitnih delodajalcih	4	2	-	-	-	1	1	-	-	-	-	-	-

Tabela 15: Izdana delovna dovoljenja, junij 2008

	Osebna delovna dovoljenja			Dovoljenja za zaposlitev			Dovoljenja za delo						Brez delovne dovoljenja
	Število	Samo-zaposlitev	Za nedoločen čas	Število	Nova delovna dovoljenja	Brez kontrole trga dela	Število	Napoten delavci	Poslovni delavci	Vsa sezonska dela	Sezonska dela v kmetijstvu	Sezonska dela v gradbeništvu	Število
Slovenija	607	74	211	4.349	2.035	716	1.106	21	358	673	63	592	123
OS Celje	21	-	8	526	252	62	24	-	2	22	3	19	-
OS Koper	58	-	33	330	112	105	96	-	-	96	5	78	-
OS Kranj	21	-	12	202	79	4	19	-	-	19	-	19	-
OS Ljubljana	82	-	20	1.604	1.008	-	226	-	-	226	2	224	-
OS Maribor	35	-	14	510	239	34	93	-	-	93	1	90	-
OS Murska Sobota	7	-	2	48	3	40	-	-	-	-	-	-	-
OS Nova Gorica	16	-	7	225	78	63	45	-	-	45	2	42	-
OS Novo mesto	36	-	9	195	27	139	12	-	-	12	1	11	-
OS Ptuj	7	-	4	130	9	93	25	-	-	25	-	25	-
OS Sevnica	16	-	4	111	26	54	81	-	-	81	48	33	-
OS Trbovlje	-	-	-	9	5	-	2	-	-	2	-	1	-
OS Velenje	36	-	9	337	197	-	52	-	-	52	1	50	-
Centralna služba	272	74	89	122	-	122	431	21	356	-	-	-	123

Tabela 15a: **Izdana delovna dovoljenja, januar - junij 2008**

	Osebna delovna dovoljenja			Dovoljenja za zaposlitev			Dovoljenja za delo						Brez delovnega dovoljenja
	Število	Samo-zaposlitev	Za nedoločen čas	Število	Nova delovna dovoljenja	Brez kontrole trga dela	Število	Napovedni delavci	Poslovodni delavci	Vsa sezonska dela	Sezonska dela v kmetijstvu	Sezonska dela v gradbeništvu	Število
Slovenija	3.442	562	1.207	26.987	12.070	2.383	11.379	245	1.540	8.839	764	7.874	1.194
OS Celje	128	-	53	3.246	1.559	122	1.476	-	7	1.469	268	1.196	-
OS Koper	300	-	179	1.812	711	154	446	-	5	441	31	388	-
OS Kranj	68	-	46	1.166	570	4	474	-	-	474	8	414	-
OS Ljubljana	388	-	112	10.174	5.389	2	2.857	-	-	2.857	10	2.837	-
OS Maribor	174	-	76	3.184	1.266	282	830	-	-	830	14	768	-
OS Murska Sobota	34	-	6	311	146	55	27	-	-	27	22	5	-
OS Nova Gorica	81	-	54	1.461	321	475	415	-	-	415	3	410	-
OS Novo mesto	168	-	56	1.099	515	180	374	-	-	374	10	364	-
OS Ptuj	46	-	13	770	203	300	214	-	-	214	2	212	-
OS Sevnica	85	-	27	785	401	92	1.000	-	-	1.000	393	572	-
OS Trbovlje	12	-	11	154	73	-	68	-	-	68	-	63	-
OS Velenje	181	-	88	2.129	916	21	651	-	-	651	3	645	-
Centralna služba	1.777	562	486	696	-	696	2.547	245	1.528	19	-	-	1.194

Tabela 16: Veljavna delovna dovoljenja, junij 2008

	Osebna delovna dovoljenja			Dovoljenja za zaposlitev			Dovoljenja za delo						Brez delovnega dovoljenja
	Število	Samo-zaposlitev	Za nedoločeni čas	Število	Nova delovna dovoljenja	Brez kontrole trga dela	Število	Napoten delavci	Poslovni delavci	Vsa sezonska dela	Sezonska dela v kmetijstvu	Sezonska dela v gradbeništvu	Število
Slovenija	34.036	1.351	29.508	33.651	14.903	5.016	13.870	117	3.773	8.656	371	8.144	14
OS Celje	1.052	1	726	4.060	2.276	188	1.547	-	87	1.460	204	1.255	-
OS Koper	807	-	657	2.342	806	519	551	-	56	495	28	446	-
OS Kranj	899	-	873	1.534	742	218	495	-	16	479	8	419	-
OS Ljubljana	3.771	-	3.405	12.525	6.022	573	2.979	-	-	2.979	8	2.967	-
OS Maribor	1.186	-	1.026	4.085	1.522	1.073	759	-	-	759	15	736	-
OS Murska Sobota	136	-	41	344	193	61	5	-	-	5	-	5	-
OS Nova Gorica	452	-	419	1.855	565	463	463	-	-	463	1	461	-
OS Novo mesto	731	9	367	1.376	575	403	389	-	37	352	7	345	-
OS Ptuj	122	-	26	863	323	391	208	-	-	208	4	204	-
OS Sevnica	289	-	223	969	445	172	625	-	-	625	93	503	-
OS Trbovlje	31	-	29	197	88	8	72	-	-	72	-	69	-
OS Velenje	749	-	651	2.606	1.346	52	740	-	-	740	3	734	-
Centralna služba	23.811	1.341	21.065	895	-	895	5.037	117	3.577	19	-	-	14

Tabela 17: Prejemniki republiške in Zoisove štipendije, junij 2008

Območna služba	Štipendisti	Skupaj		Republiške štipendije		Zoisove štipendije	
		Število	Delež v %	Število	Delež v %	Število	Delež v %
SLOVENIJA	Skupaj	47.008	100,0	34.733	73,9	12.275	26,1
	dijaki	27.223	100,0	22.158	81,4	5.065	18,6
	študenti	19.785	100,0	12.575	63,6	7.210	36,4
OS Celje	dijaki	3.436	100,0	2.993	87,1	443	12,9
	študenti	2.422	100,0	1.794	74,1	628	25,9
OS Koper	dijaki	1.212	100,0	984	81,2	228	18,8
	študenti	1.059	100,0	659	62,2	400	37,8
OS Kranj	dijaki	2.574	100,0	2.006	77,9	568	22,1
	študenti	1.867	100,0	1.151	61,6	716	38,4
OS Ljubljana	dijaki	5.738	100,0	4.099	71,4	1.639	28,6
	študenti	4.348	100,0	2.252	51,8	2.096	48,2
OS Maribor	dijaki	3.349	100,0	2.833	84,6	516	15,4
	študenti	2.256	100,0	1.416	62,8	840	37,2
OS Murska Sobota	dijaki	2.103	100,0	1.892	90,0	211	10,0
	študenti	1.326	100,0	985	74,3	341	25,7
OS Nova Gorica	dijaki	1.133	100,0	849	74,9	284	25,1
	študenti	1.039	100,0	636	61,2	403	38,8
OS Novo mesto	dijaki	1.643	100,0	1.316	80,1	327	19,9
	študenti	1.216	100,0	760	62,5	456	37,5
OS Ptuj	dijaki	1.633	100,0	1.454	89,0	179	11,0
	študenti	1.057	100,0	764	72,3	293	27,7
OS Sevnica	dijaki	1.335	100,0	1.167	87,4	168	12,6
	študenti	947	100,0	688	72,7	259	27,3
OS Trbovlje	dijaki	912	100,0	786	86,2	126	13,8
	študenti	637	100,0	420	65,9	217	34,1
OS Velenje	dijaki	2.155	100,0	1.779	82,6	376	17,4
	študenti	1.611	100,0	1.050	65,2	561	34,8

Tabela 18: Registrirane brezposelne osebe po izobrazbi in občinah, junij 2008

Občina	Število		Od vseh delež po stopnji izobrazbe (v %)					B. Š.
	vsi	ženske	I.-II.	III.-IV.	V.	VI.	VII.-VIII.	
SLOVENIJA	60.710	32.364	40,1	23,6	25,9	3,2	7,3	0,0
Ajdovščina	398	211	45,0	17,8	25,1	2,8	9,3	0,0
Apače	174	87	60,3	23,0	12,1	1,7	2,9	0,0
Beltinci	389	201	51,7	21,6	20,8	2,6	3,3	0,0
Benedikt	45	28	33,3	31,1	28,9	2,2	4,4	0,0
Bistrica ob Sotli	69	43	43,5	20,3	24,6	5,8	4,3	1,4
Bled	120	67	25,0	22,5	30,8	5,8	15,8	0,0
Bloke	30	14	43,3	20,0	26,7	3,3	6,7	0,0
Bohinj	44	17	25,0	29,5	31,8	4,5	9,1	0,0
Borovnica	65	31	23,1	40,0	23,1	0,0	13,8	0,0
Bovec	77	48	31,2	27,3	22,1	3,9	15,6	0,0
Braslovče	148	82	28,4	17,6	41,9	4,7	7,4	0,0
Brda	79	40	31,6	26,6	27,8	2,5	11,4	0,0
Brezovica	175	92	26,9	25,7	30,9	3,4	13,1	0,0
Brežice	855	458	44,8	27,3	20,0	3,2	4,8	0,0
Cankova	139	81	68,3	15,8	12,2	0,7	2,9	0,0
Celje	1.950	1.070	32,8	25,1	31,8	4,2	6,0	0,1
Cerklje na Gorenjskem	112	65	42,9	33,9	17,9	0,0	5,4	0,0
Cerknica	227	97	37,0	24,2	24,7	4,4	9,7	0,0
Cerkno	34	13	38,2	14,7	26,5	5,9	14,7	0,0
Cerkvenjak	51	22	58,8	15,7	19,6	0,0	5,9	0,0
Cirkulane	86	52	46,5	24,4	20,9	1,2	7,0	0,0
Črenšovci	227	125	59,0	21,1	12,8	1,3	5,7	0,0
Črna na Koroškem	115	74	38,3	27,0	27,8	0,0	7,0	0,0
Črnomelj	576	313	64,4	18,2	12,3	2,1	3,0	0,0
Destrnik	87	48	52,9	19,5	21,8	1,1	4,6	0,0
Divača	52	25	30,8	26,9	34,6	0,0	7,7	0,0
Dobje	34	19	50,0	17,6	20,6	0,0	11,8	0,0
Dobrepolje	58	35	36,2	25,9	32,8	1,7	3,4	0,0
Dobrna	51	27	29,4	27,5	25,5	3,9	13,7	0,0
Dobrova-Polhov Gradec	92	45	31,5	20,7	30,4	8,7	8,7	0,0
Dobrovnik	94	47	57,4	20,2	14,9	3,2	4,3	0,0
Dol pri Ljubljani	89	44	41,6	30,3	21,3	2,2	4,5	0,0
Dolenjske Toplice	58	28	36,2	27,6	27,6	1,7	6,9	0,0
Domžale	669	349	33,8	28,7	27,5	3,1	6,9	0,0
Dornava	80	51	40,0	18,8	31,3	2,5	7,5	0,0
Dravograd	251	128	31,5	26,3	33,9	1,2	7,2	0,0
Duplek	266	163	33,5	32,3	25,6	1,9	6,8	0,0
Gorenja vas-Poljane	75	38	45,3	22,7	21,3	2,7	8,0	0,0
Gorišnica	147	87	29,9	26,5	35,4	0,7	7,5	0,0
Gorje	31	21	22,6	22,6	22,6	9,7	22,6	0,0
Gornja Radgona	346	186	46,8	20,8	22,5	2,0	7,8	0,0
Gornji grad	99	40	37,4	26,3	34,3	0,0	2,0	0,0
Gornji Petrovci	118	63	57,6	19,5	16,9	3,4	2,5	0,0
Grad	91	49	67,0	13,2	15,4	2,2	2,2	0,0

* Občina stalnega bivališča brezposelne osebe.

Tabela 18: nadaljevanje

Občina	Število		Od vseh delež po stopnji izobrazbe (v %)					B. Š.
	vsi	ženske	I.-II.	III.-IV.	V.	VI.	VII.-VIII.	
Grosuplje	434	209	40,1	27,6	25,3	1,4	5,5	0,0
Hajdina	115	80	27,8	28,7	33,0	3,5	7,0	0,0
Hoče-Slivnica	399	232	28,1	32,1	27,6	4,8	7,3	0,3
Hodoš	15	6	46,7	20,0	26,7	0,0	6,7	0,0
Horjul	34	20	29,4	38,2	17,6	0,0	14,7	0,0
Hrastnik	437	244	41,9	26,3	26,8	2,1	3,0	0,0
Hrpelje-Kozina	91	52	35,2	26,4	29,7	2,2	6,6	0,0
Idrija	118	46	29,7	27,1	32,2	1,7	9,3	0,0
Ig	112	57	42,9	25,0	23,2	3,6	5,4	0,0
Ilirska Bistrica	372	185	40,1	24,2	22,0	4,6	9,1	0,0
Ivančna Gorica	291	137	37,5	27,5	26,8	2,1	6,2	0,0
Izola	437	249	41,9	24,9	23,8	3,7	5,3	0,5
Jesenice	448	251	48,9	18,3	23,4	3,6	5,8	0,0
Jezerско	11	3	54,5	18,2	0,0	18,2	9,1	0,0
Juršinci	70	45	44,3	20,0	30,0	2,9	2,9	0,0
Kamnik	472	254	37,3	24,8	27,3	2,1	8,5	0,0
Kanal	80	42	41,3	22,5	26,3	3,8	6,3	0,0
Kidričevo	189	122	29,1	28,0	34,4	2,6	5,8	0,0
Kobarid	100	44	35,0	30,0	18,0	8,0	9,0	0,0
Kobilje	33	17	57,6	27,3	15,2	0,0	0,0	0,0
Kočevje	854	501	56,9	21,5	16,0	1,4	4,1	0,0
Komen	58	20	27,6	34,5	24,1	6,9	6,9	0,0
Komenda	86	49	22,1	25,6	32,6	8,1	11,6	0,0
Koper	1.201	628	39,9	23,8	23,6	4,5	8,2	0,0
Kostanjevica na Krki	69	37	46,4	30,4	14,5	1,4	7,2	0,0
Kostel	28	16	42,9	35,7	14,3	7,1	0,0	0,0
Kozje	192	119	53,1	25,0	17,7	1,0	3,1	0,0
Kranj	1.292	665	42,4	20,7	22,9	3,9	10,1	0,1
Kranjska gora	109	46	28,4	22,0	33,0	3,7	11,9	0,9
Križevci	112	69	42,0	28,6	21,4	0,9	7,1	0,0
Krško	979	519	49,9	23,9	18,2	3,1	4,9	0,0
Kungota	265	142	49,8	21,1	19,6	4,9	4,5	0,0
Kuzma	90	43	77,8	12,2	10,0	0,0	0,0	0,0
Laško	436	242	35,8	25,0	31,2	1,8	6,2	0,0
Lenart	184	108	28,8	33,7	27,2	2,7	7,6	0,0
Lendava	850	473	48,9	20,2	23,6	2,1	5,1	0,0
Litija	460	247	39,6	29,1	22,6	3,0	5,7	0,0
Ljubljana	7.027	3.421	36,7	19,4	27,4	4,0	12,4	0,0
Ljubno	113	44	44,2	17,7	29,2	3,5	5,3	0,0
Ljutomer	515	273	47,4	24,5	21,4	1,7	5,0	0,0
Log-Dragomer	62	31	30,6	24,2	25,8	1,6	17,7	0,0
Logatec	167	84	37,1	23,4	26,3	4,8	8,4	0,0
Loška dolina	107	47	41,1	20,6	28,0	5,6	4,7	0,0
Loški Potok	52	26	42,3	25,0	21,2	1,9	9,6	0,0
Lovrenc na Pohorju	161	97	46,6	22,4	24,2	1,2	5,6	0,0
Luče	57	21	45,6	24,6	26,3	0,0	3,5	0,0
Lukovica	82	37	51,2	23,2	18,3	0,0	7,3	0,0
Majšperk	138	87	38,4	27,5	27,5	3,6	2,9	0,0

* Občina stalnega bivališča brezposelne osebe.

Tabela 18: nadaljevanje

Občina	Število		Od vseh delež po stopnji izobrazbe (v %)					
	vsi	ženske	I.-II.	III.-IV.	V.	VI.	VII.-VIII.	B. Š.
Makole	81	52	34,6	27,2	28,4	2,5	7,4	0,0
Maribor	5.089	2.869	33,2	24,2	31,0	4,3	7,3	0,0
Markovci	110	73	41,8	21,8	27,3	0,0	9,1	0,0
Medvode	332	153	34,3	21,4	29,5	4,2	10,5	0,0
Mengeš	149	84	26,2	28,9	28,2	4,0	12,8	0,0
Metlika	286	140	53,8	21,3	19,2	1,7	3,8	0,0
Mežica	96	61	36,5	22,9	31,3	4,2	5,2	0,0
Miklavž na Dravskem polju	250	137	26,8	29,6	30,0	7,2	6,4	0,0
Miren-Kostanjevica	93	39	30,1	28,0	24,7	5,4	11,8	0,0
Mirna Peč	53	24	66,0	20,8	7,5	3,8	1,9	0,0
Mislinja	110	66	30,9	28,2	30,0	2,7	8,2	0,0
Mokronog-Trebelno	45	23	51,1	20,0	24,4	2,2	2,2	0,0
Moravče	63	31	49,2	28,6	9,5	4,8	7,9	0,0
Moravske Toplice	300	147	51,3	20,7	22,7	2,7	2,7	0,0
Mozirje	128	63	32,0	21,1	35,2	1,6	10,2	0,0
Murska Sobota	1.146	550	45,5	22,1	23,7	3,8	5,0	0,0
Muta	118	61	44,1	21,2	20,3	5,1	9,3	0,0
Naklo	86	41	36,0	29,1	23,3	4,7	7,0	0,0
Nazarje	86	33	37,2	26,7	29,1	3,5	3,5	0,0
Nova Gorica	594	286	35,2	20,4	27,1	3,9	13,5	0,0
Novo mesto	885	445	58,6	13,3	17,9	2,6	7,6	0,0
Odranci	64	39	48,4	20,3	20,3	4,7	6,3	0,0
Oplotnica	116	66	38,8	26,7	26,7	0,9	6,9	0,0
Ormož	479	241	44,5	24,6	24,0	1,9	5,0	0,0
Osilnica	10	5	50,0	40,0	0,0	10,0	0,0	0,0
Pesnica	397	204	43,8	27,2	24,4	1,0	3,5	0,0
Piran	442	203	32,1	25,8	26,5	5,7	9,7	0,2
Pivka	120	68	45,8	18,3	22,5	5,8	7,5	0,0
Podčetrtek	135	78	43,7	24,4	26,7	2,2	3,0	0,0
Podlehnik	74	38	47,3	21,6	23,0	1,4	6,8	0,0
Podvelka	105	69	41,0	31,4	21,0	1,9	4,8	0,0
Poljčane	145	90	37,2	26,9	26,9	2,8	6,2	0,0
Polzela	193	118	31,6	22,8	38,3	2,1	5,2	0,0
Postojna	330	163	40,9	18,5	27,3	2,7	10,6	0,0
Prebold	200	111	43,5	21,0	26,5	3,5	5,5	0,0
Preddvor	46	25	41,3	17,4	21,7	2,2	17,4	0,0
Prevalje	180	113	32,2	26,7	28,3	5,6	7,2	0,0
Ptuj	841	518	28,7	25,0	34,0	3,6	8,8	0,0
Puconci	366	191	59,0	21,0	16,7	0,8	2,5	0,0
Rače-Fram	269	168	31,2	32,0	26,4	4,1	6,3	0,0
Radeče	146	77	37,7	21,9	30,8	3,4	6,2	0,0
Radenci	226	105	46,0	23,9	23,5	1,3	5,3	0,0
Radlje ob Dravi	254	153	31,9	34,6	24,4	2,4	6,7	0,0
Radovljica	268	140	32,8	24,3	31,0	2,6	9,3	0,0
Ravne na Koroškem	395	237	29,4	26,6	33,2	4,1	6,8	0,0
Razkrižje	51	28	47,1	25,5	23,5	0,0	3,9	0,0
Rečica ob Savinji	114	60	22,8	28,9	38,6	3,5	6,1	0,0
Renče-Vogrsko	73	34	31,5	26,0	37,0	0,0	5,5	0,0

* Občina stalnega bivališča brezposelne osebe.

Tabela 18: nadaljevanje

Občina	Število		Od vseh delež po stopnji izobrazbe (v %)					B. Š.
	vsi	ženske	I.-II.	III.-IV.	V.	VI.	VII.-VIII.	
Ribnica	192	93	35,9	32,8	21,9	2,1	7,3	0,0
Ribnica na Pohorju	50	32	44,0	32,0	24,0	0,0	0,0	0,0
Rogaška Slatina	484	259	40,5	27,5	25,2	2,5	4,3	0,0
Rogašovci	233	121	73,8	12,9	9,9	1,3	1,7	0,4
Rogatec	137	77	44,5	29,9	20,4	1,5	3,6	0,0
Ruše	416	228	38,9	27,2	26,4	3,1	4,3	0,0
Selnica ob Dravi	228	115	36,8	30,3	27,6	0,9	4,4	0,0
Semič	161	86	67,7	17,4	11,8	0,6	2,5	0,0
Sevnica	513	311	44,4	24,2	22,4	3,5	5,3	0,2
Sežana	200	115	24,5	28,0	30,0	6,5	11,0	0,0
Slovenj Gradec	528	284	39,8	23,7	20,6	5,7	10,2	0,0
Slovenska Bistrica	954	579	28,3	27,4	34,7	3,1	6,5	0,0
Slovenske Konjice	509	278	36,1	25,7	28,7	2,0	7,5	0,0
Sodražica	48	21	35,4	33,3	16,7	6,3	8,3	0,0
Solčava	23	8	8,7	34,8	43,5	4,3	8,7	0,0
Središče ob Dravi	65	33	40,0	16,9	33,8	1,5	7,7	0,0
Starše	170	100	34,1	35,9	24,7	0,6	4,7	0,0
Straža	75	27	49,3	26,7	18,7	4,0	1,3	0,0
Sveta Ana	33	22	39,4	27,3	21,2	0,0	12,1	0,0
Sveta Trojica v Slovenskih Goricah	46	22	47,8	17,4	23,9	2,2	8,7	0,0
Sveti Andraž v Slov. Goricah	32	24	31,3	18,8	43,8	0,0	6,3	0,0
Sveti Jurij ob Ščavnici	128	63	45,3	26,6	18,8	3,9	5,5	0,0
Sveti Jurij v Slovenskih Goricah	41	18	41,5	26,8	22,0	2,4	7,3	0,0
Sveti Tomaž	88	45	58,0	18,2	20,5	1,1	2,3	0,0
Šalovci	108	55	64,8	19,4	14,8	0,9	0,0	0,0
Šempeter-Vrtojba	137	64	30,7	23,4	34,3	3,6	8,0	0,0
Šenčur	130	73	33,8	28,5	21,5	3,8	12,3	0,0
Šentilj	490	253	49,0	21,2	25,1	0,8	3,9	0,0
Šentjernej	159	81	62,9	15,7	15,1	1,9	4,4	0,0
Šentjur	686	403	35,9	24,9	29,2	2,5	7,6	0,0
Šentrupert	38	23	60,5	13,2	13,2	2,6	10,5	0,0
Škocjan	89	48	75,3	15,7	7,9	0,0	1,1	0,0
Škofja loka	311	134	30,2	20,6	33,1	5,5	10,6	0,0
Škofljica	145	72	33,1	30,3	23,4	2,1	11,0	0,0
Šmarje pri Jelšah	420	233	43,6	27,4	24,0	1,7	3,3	0,0
Šmarješke Toplice	34	16	32,4	29,4	26,5	2,9	8,8	0,0
Šmartno ob Paki	103	56	35,0	23,3	34,0	1,9	5,8	0,0
Šmartno pri Litiji	152	74	39,5	27,0	27,0	1,3	5,3	0,0
Šoštanj	259	144	39,8	21,6	29,3	2,7	6,6	0,0
Štore	132	79	42,4	23,5	24,2	2,3	6,8	0,8
Tabor	51	27	39,2	23,5	31,4	3,9	2,0	0,0
Tišina	188	97	50,5	25,0	18,1	2,1	4,3	0,0
Tolmin	306	136	39,5	18,0	28,4	5,2	8,8	0,0
Trbovlje	734	399	41,8	24,7	25,7	2,5	5,2	0,1
Trebnje	333	190	64,0	14,7	14,7	3,3	3,3	0,0
Trnovska vas	33	21	51,5	15,2	27,3	0,0	6,1	0,0
Trzin	61	33	19,7	23,0	29,5	9,8	18,0	0,0

* Občina stalnega bivališča brezposelne osebe.

Tabela 18: nadaljevanje

Občina	Število		Od vseh delež po stopnji izobrazbe (v %)					B. Š.
	vsi	ženske	I.-II.	III.-IV.	V.	VI.	VII.-VIII.	
Tržič	393	192	43,5	23,4	22,4	2,5	8,1	0,0
Turnišče	266	169	48,9	28,6	17,3	1,1	4,1	0,0
Velenje	1.178	635	35,9	24,6	28,9	3,7	6,8	0,1
Velika Polana	117	76	49,6	17,9	23,9	0,9	7,7	0,0
Velike Lašče	51	18	35,3	39,2	19,6	2,0	3,9	0,0
Veržej	45	22	26,7	40,0	26,7	0,0	6,7	0,0
Videm	196	118	46,9	23,5	25,0	1,5	3,1	0,0
Vipava	115	56	34,8	24,3	28,7	1,7	10,4	0,0
Vitanje	83	36	43,4	28,9	24,1	1,2	2,4	0,0
Vodice	74	35	31,1	36,5	20,3	5,4	6,8	0,0
Vojnik	232	132	28,9	31,5	28,9	3,4	7,3	0,0
Vransko	74	40	44,6	16,2	23,0	5,4	10,8	0,0
Vrhnika	302	157	35,1	24,2	28,1	3,6	8,9	0,0
Vuzenica	91	52	27,5	34,1	30,8	2,2	5,5	0,0
Zagorje ob Savi	476	275	38,7	25,0	29,2	2,1	5,0	0,0
Zavrč	53	29	54,7	22,6	15,1	5,7	1,9	0,0
Zreče	205	113	36,1	24,9	31,7	2,9	4,4	0,0
Žalec	878	451	36,7	24,8	29,8	2,3	6,3	0,1
Železniki	57	25	38,6	19,3	26,3	0,0	14,0	1,8
Žetale	41	25	58,5	17,1	14,6	0,0	9,8	0,0
Žiri	50	21	32,0	30,0	18,0	8,0	12,0	0,0
Žirovnica	67	39	35,8	19,4	28,4	7,5	9,0	0,0
Žužemberk	64	29	53,1	21,9	18,8	0,0	4,7	1,6
Občina izven RS	33	16	57,6	27,3	12,1	3,0	0,0	0,0

METODOLOŠKA POJASNILA

Če pod tabelami viri niso navedeni, gre za podatke Zavoda Republike Slovenije za zaposlovanje.

Posamezne območne službe Zavoda Republike Slovenije za zaposlovanje obsegajo naslednje urade za delo*:

Območna služba (OS):	Uradi za delo (UD):
Celje	Celje, Laško, Slovenske Konjice, Šentjur pri Celju, Šmarje pri Jelšah, Žalec
Koper	Ilirska Bistrica, Izola, Koper, Piran, Postojna, Sežana
Kranj	Jesenice, Kranj, Radovljica, Škofja Loka, Tržič
Ljubljana	Cerknica, Domžale, Grosuplje, Idrija, Kamnik, Kočevje, Ljubljana, Logatec, Ribnica, Vrhnika
Maribor	Lenart, Maribor, Pesnica, Ruše, Slovenska Bistrica
Murska Sobota	Gornja Radgona, Lendava, Ljutomer, Murska Sobota
Nova Gorica	Ajdovščina, Nova Gorica, Tolmin
Novo mesto	Črnomelj, Metlika, Novo mesto, Trebnje
Ptuj	Ormož, Ptuj
Sevnica	Brežice, Krško, Sevnica
Trbovlje	Hrastnik, Litija, Trbovlje, Zagorje ob Savi
Velenje	Dravograd, Mozirje, Radlje ob Dravi, Ravne na Koroškem, Slovenj Gradec, Velenje

* UD se ujejunijo z upravnimi enotami.

Aktivno prebivalstvo: delovno aktivno prebivalstvo in registrirane brezposelne osebe; prikazujemo podatke kot jih objavlja Statistični urad Republike Slovenije (SURŠ).

Delovno aktivno prebivalstvo: zaposlene in samozaposlene osebe.

Zaposlene osebe: osebe, ki so v delovnem razmerju pri pravnih in fizičnih osebah. Vir podatkov o zaposlenih osebah je Statistični register delovno aktivnega prebivalstva (SRDAP).

Samozaposlene osebe: osebe, ki opravljajo gospodarsko ali pridobitno dejavnost (samostojni podjetniki posamezniki), in osebe, ki opravljajo poklicno dejavnost kot edini ali glavni poklic. Vir podatkov o samozaposlenih osebah (razen o kmetih) je Statistični register delovno aktivnega prebivalstva (SRDAP). Vir podatkov o kmetih je Anketa o delovni sili (ADS).

Stopnja registrirane brezposelnosti: odstotni delež registriranih brezposelnih oseb v aktivnem prebivalstvu. Stopnja registrirane brezposelnosti po območnih službah ZRSZ je prikazana glede na stalno prebivališče delovno aktivnih prebivalcev in registriranih brezposelnih oseb.

Registrirane brezposelne osebe: osebe, ki so prijavljene na ZRSZ, in izpolnjujejo pogoje za vpis v evidenco brezposelnih oseb, ki so določeni z Zakonom o zaposlovanju in zavarovanju za primer brezposelnosti (Ur. list RS, št. 107/06).

Novoprijavljene brezposelne osebe: osebe, ki so se v prikazanem obdobju na novo prijavile na ZRSZ. Gre za osebe, ki so se prijavile zato, ker iščejo prvo zaposlitev, za osebe, ki jim je prenehalo delovno razmerje in iščejo novo zaposlitev, ali za osebe, ki zaposlitev iščejo po neaktivnosti, daljši od dveh let.

Odjavljene brezposelne osebe: osebe, ki jih je v prikazanem obdobju ZRSZ odjavil iz evidence brezposelnih oseb. Najpomembnejši razlog odjave je zaposlitev oz. samozaposlitev, oseba pa je lahko odjavljena tudi zaradi prehoda v neaktivnost (upokojitve, pričetka rednega šolanja ipd.), zaradi kršitve obveznosti (odklonitve ponujene zaposlitve, neaktivnosti pri iskanju zaposlitve ipd.), zaradi prehoda v druge evidence ZRSZ (v evidenco oseb, vključenih v programe aktivne politike zaposlovanja, v evidenco brezposelnih oseb, ki jim pravice in obveznosti mirujejo, ali v evidenco oseb, prijavljenih pri ZRSZ na podlagi drugih zakonov) ali na lastno željo, ZRSZ pa jo preneha voditi v evidenci tudi iz drugih razlogov, kot je npr. preselitev v tujino. Podatki o odjavljenih osebah ne vključujejo podatkov o preselitvah med posameznimi območnimi službami ZRSZ.

Kategorije registriranih brezposelnih oseb:

- **Ženske** (brezposelne ženske)
- **Iščejo prvo zaposlitev** (brezposelne osebe, ki iščejo prvo zaposlitev)

- **Stari do 26 let** (brezposelne osebe, v starosti od 15 let do napolnitve 26. let)
- **Stari 50 let in več** (brezposelne osebe, stare 50 let ali več)
- **Dolgotrajno brezposelni** (brezposelne osebe, ki so na ZRSZ prijavljene eno leto ali več)
- **Trajno presežni delavci in stečajniki** (brezposelne osebe, ki so se na ZRSZ prijavile po odpovedi pogodbe o zaposlitvi iz poslovnih razlogov, po odpovedi pogodbe v primeru potrjene prisilne poravnave, zaradi stečaja ali likvidacije delodajalca)
- **Invalidi** (brezposelni invalidi po šifrantu na osnovi navodila iz Ur. lista RS, št. 10/05: invalidi po ZZRZI in ZUZIO, delovni invalidi II. oz. III. kategorije, invalidne osebe s priznano telesno okvaro, vojaški invalidi, kategorizirani mladostniki, invalidi, ki so pridobili status invalida po predpisih držav članic EU).

Registrirane brezposelne osebe po izobrazbi: brezposelne osebe po stopnjah izobrazbe; Šifrant poklicne in strokovne izobrazbe ZRSZ.

Stopnja izobrazbe	Stopnja izobrazbe pred prenovo sistema izobraževanja	Stopnja izobrazbe po prenovi sistema izobraževanja
1	osnovnošolsko izobraževanje	-
2	osnovnošolsko izobraževanje z dveletnimi poklicnimi tečaji (USO programi)	nižje poklicno izobraževanje
3	dveletno poklicno ali strokovno izobraževanje	nižje poklicno izobraževanje
4	triletno poklicno ali strokovno izobraževanje	srednje poklicno izobraževanje
5	štiri ali petletno srednje izobraževanje	gimnazijsko izobraževanje, srednje poklicno-tehniško izobraževanje, srednje tehniško oz. drugo strokovno izobraževanje
6	dvo ali triletno višje izobraževanje	višje strokovno izobraževanje
7	štiri ali večletno visokošolsko izobraževanje podiplomski študij (magisterij)	visoko strokovno izobraževanje, univerzitetno dodiplomsko izobraževanje, univerzitetno podiplomsko izobraževanje (magisterij)
8	doktorat znanosti	doktorat znanosti
B.Š.		izobrazba, pridobljena z bolonjskim študijem

Prijavljena prosta delovna mesta oz. vrste del: prosta delovna mesta oz. vrste del (v nadaljevanju: prosta dela), ki so jih delodajalci, ki zaposlujejo nove delavce, skladno z Zakonom o delovnih razmerjih (Ur. list RS, št. 42/02, 103/07) in Zakonom o zaposlovanju in zavarovanju za primer brezposelnosti (Ur. list RS, št. 107/06) prijavili na ZRSZ.

Zaposlitve: zaposlitve, ki jih je v prikazanem obdobju na osnovi obrazca M-1 (Prijava podatkov o pokojninskem in invalidskem ter zdravstvenem zavarovanju) registriral Zavod za zdravstveno zavarovanje (ZZZS), ZRSZ pa je zanje pred tem prejel prijavo prostega delovnega mesta oz. vrste dela.

Območna služba (OS): podatki o registriranih brezposelnih osebah po OS se nanašajo na OS prijave brezposelne osebe; podatki o prostih delih po OS se nanašajo na OS prostega dela.

Občina: podatki o registriranih brezposelnih osebah po občinah se nanašajo na občino stalnega bivališča brezposelne osebe.

Prejemniki denarnega nadomestila: število brezposelnih oseb, ki so, skladno z Zakonom o zaposlovanju in zavarovanju za primer brezposelnosti (Ur. list RS, št. 107/06) za prikazano obdobje prejele denarno nadomestilo za čas brezposelnosti.

Prejemniki denarne pomoči: število brezposelnih oseb, ki so za prikazano obdobje prejele denarno pomoč za čas brezposelnosti. S spremembami in dopolnitvami Zakona o zaposlovanju in zavarovanju za primer brezposelnosti upravičenci ne morejo več uveljavljati pravice do denarne pomoči pri ZRSZ. Prikazujemo podatke o zavarovancih, ki so imeli priznano pravico do denarne pomoči iz brezposelnosti do uveljavitve sprememb, zato so zadržali to pravico v obsegu in trajanju po prejšnjih predpisih. Tudi zavarovanci, ki jim je pravica do denarne pomoči med brezposelnostjo ob uveljavitvi sprememb zakona mirovala, lahko po prenehanju razloga za mirovanje zahtevajo izplačilo denarne pomoči za preostali čas prejemanja denarne pomoči na način in pod pogoji, določenimi s predpisi, veljavnimi do uveljavitve spremembe zakona.

Izdana delovna dovoljenja za zaposlitev tujcev: število delovnih dovoljenj, ki jih je v prikazanem obdobju skladno z Zakonom o zaposlovanju in delu tujcev (Ur. list RS, št. 76/07) ZRSZ izdal za zaposlitev tujcev.

Veljavna delovna dovoljenja za zaposlitev tujcev: število ob koncu prikazanega obdobja veljavnih delovnih dovoljenj tujcev.

Prejemniki republiških in Zoisovih štipendij: prikazani so podatki o dijakih in študentih, ki so v prikazanem obdobju prejeli republiško štipendijo ali štipendijo za izrazito nadarjene (Zoisovo štipendijo).

Statistična znamenja:

- ni pojava
- ... ni podatka
- 0 podatek je manjši od 0,5 dane merske enote
- 0,0 podatek je manjši od 0,05 dane merske enote
- 1) ali * oznaka za opombo pod tabelo

Ukrepi Aktivne politike zaposlovanja (v nadaljevanju: APZ)

Število novosklenjenih pogodb z osebo: število vseh pogodb, ki so bile z osebami na novo sklenjene v obdobju.

Število aktivnih pogodb z osebo v mesecu: število vseh sklenjenih pogodb z osebami, ki imajo trajanje aktivnosti vsaj en dan v mesecu poročanja.

Število aktivnih pogodb z osebo konec meseca: število vseh sklenjenih pogodb z osebami, ki so aktivne na zadnji dan v mesecu.

Opis posameznih aktivnosti aktivne politike zaposlovanja

1.1.1 Splošno svetovanje in informiranje brezposelnih oseb

Opis: informiranje in osnovno svetovanje z namenom spodbujanja aktivnega in uspešnega pristopa pri iskanju (nove) zaposlitve.

Ciljne skupine: brezposelne osebe, ki se prijavijo na ZRSZ.

Izvajalci: ZRSZ preko uradov za delo.

1.1.2 CIPS – centri za informiranje in poklicno svetovanje

Opis: zagotoviti uporabnikom informacije, ki jih potrebujejo za zaposlitev, načrtovanje poklicne poti, kot tudi načrtovanega rednega, izrednega ali dopolnilnega izobraževanja.

Ciljne skupine: brezposelne osebe; delavci v postopku izgubljanja zaposlitve; mladi, ki prvič načrtujejo svojo poklicno in izobraževalno pot; vključeni v Program izobraževanja in usposabljanja brezposelnih oseb, in tisti, ki izstopajo iz rednega izobraževanja; zaposleni na vzgojno-izobraževalnih zavodih in ZRSZ, da obogatijo svoje znanje s tega področja; drugi.

Izvajalci: CIPS-i in NCIPS.

1.1.3 Poklicna orientacija pred vključitvijo v ukrepe

A) ugotavljanje sposobnosti učencev z multifaktorsko baterijo testov

Opis: vpogled mladih v lastne kompetence z namenom ustreznega načrtovanja izobraževalne in zaposlitvene poti.

Ciljne skupine: učenci v predzadnjem razredu osnovnih šol.

Izvajalci: pravne in fizične osebe, registrirane za opravljanje dejavnosti v RS.

B) tabori za Zoisove štipendiste

Opis: na taborih za Zoisove štipendiste, ki trajajo od enega tedna do deset dni, dijaki in študentje spoznajo ter razvijajo svoje lastnosti in sposobnosti. V stiku z delodajalci mladi spoznajo, katere lastnosti so pomembne na trgu dela, delodajalci pa spoznajo perspektivno delovno silo.

Ciljne skupine: Zoisovi štipendisti.

Izvajalci: pravne in fizične osebe, registrirane za opravljanje dejavnosti v RS.

1.1.4 Drugače o poklicih

Opis: poudarek je na organizaciji obiskov podjetij, kjer mladi ali odrasli spoznajo poklic v konkretni delovni situaciji, kadar pa to ni mogoče, se zagotovijo predavanja, ki potekajo večinoma na šolah.

Ciljne skupine: osnovnošolci in srednješolci pred izbiro poklica in brezposelne osebe, ki želijo spremeniti poklic, se vključiti v program Formalnega izobraževanja ali Nacionalne poklicne kvalifikacije.

Izvajalci: pravne ali fizične osebe, registrirane za opravljanje dejavnosti v Republiki Sloveniji.

1.1.5 Zdravstveno zaposlitveno svetovanje

Opis: svetovalec za zaposlitev napoti brezposelno osebo k zdravniku svetovalcu, ki na podlagi medicinske dokumentacije in

razgovora z brezposelno osebo pripravi mnenje o izbiri ustrezne zaposlitve ali napatitvi v ukrep/aktivnost APZ, ureditvi delovne ga razmerja, smiselnosti predstavitve rehabilitacijski komisiji za priznanje invalidnosti ali pravice do zaposlitvene rehabilitacije.

Ciljne skupine: brezposelne osebe z zdravstvenimi omejitvami, invalidne brezposelne osebe.

Izvajalci: zunanji izvajalci.

1.2.1 Pomoč pri načrtovanju poklicne poti in iskanju zaposlitve

Opis: cilj delavnice je pridobitev veščin iskanja zaposlitve, komunikacijskih in socialnih veščin, pa tudi veščin vodenja kariere in zagotavljanje strokovne pomoči pri vodenju kariere.

Ciljne skupine: brezposelne osebe, ki potrebujejo pomoč pri načrtovanju svoje poklicne poti in iskanju zaposlitve.

Izvajalci: zunanji izvajalci, ZRSZ.

1.2.2 UŽU – usposabljanje za življenjsko uspešnost

Opis: udeleženci obnavljajo in pridobivajo temeljne spretnosti, povezane s splošnim opismenjevanjem, socialnimi spretnostmi, načeli vseživljenjskega učenja in aktivnega državljanstva.

Ciljne skupine: manj izobražene brezposelne osebe, ki želijo nadaljevati šolanje, izvajati dejavnosti, ki jih omogoča podeželje, in osebe, ki v vsakdanjih situacijah potrebujejo pomoč za samostojnejše in kakovostnejše življenje.

Izvajalci: izobraževalne organizacije.

1.2.3 Klubi za iskanje zaposlitve

Opis: izvaja se v dveh delih. Prvi del zajema dvotedenski izobraževalni del, v katerem se udeleženci usposobijo za sistematično iskanje zaposlitve in pridobijo veščine iskanja zaposlitve. Drugi del pa je namenjen samostojnemu iskanju zaposlitve. Udeležencem je v tem času na voljo prostor, opremljen s telefoni, računalniki in informativnimi gradivi.

Ciljne skupine: brezposelne osebe, ki se srečujejo s težavami pri iskanju poklicne poti in iskanju zaposlitve.

Izvajalci: zunanji izvajalci.

1.3.2 Promocija aktivnosti spodbujanje novega zaposlovanja – Promocija zaposlovanja starejših

Opis: cilj ukrepa je boj proti diskriminaciji na trgu delovne sile v Sloveniji, promocija starejše delovne sile in pospeševanje zaposlovanja starejših.

Ciljne skupine: splošna javnost, delodajalci in svetovalci zaposlitve na ZRSZ.

Izvajalci: zunanji izvajalci.

1.3.3 Zaposlitveni sejmi

Opis: cilj ukrepa je promocija zaposlovanja, poudarek je na srečevanju delodajalcev in delojemalcev.

Ciljne skupine: splošna javnost, delodajalci, brezposelne osebe, svetovalci na ZRSZ, študenti, regionalne razvojne agencije, zaposleni, dijaki in študenti.

Izvajalci: zunanji izvajalci, ZRSZ.

1.3.4 Vključitev brezposelnih oseb v nove in razvojne projekte

Opis: cilj vključitve v program je s pomočjo sodobnih medijev, skozi predstavitvene oddaje posameznih poklicev, seznaniti šola-jočo mladino, brezposelne osebe ter širšo javnost s potenciali različnih, predvsem deficitarnih poklicev.

Ciljne skupine: brezposelne in zaposlene osebe vseh starostnih skupin.

Izvajalci: zunanji izvajalci.

1.3.5 Promocija poklicev

Opis: skozi promocijo določenih poklicev gledalcem mladinske nanizanke strokovno predstaviti in promovirati različne deficitarne poklice ter jih opozoriti na potrebo po nenehnem izpopolnjevanju in vseživljenjskem usposabljanju.

Ciljne skupine: osnovnošolci, srednješolci (pred izbiro poklica), brezposelne osebe in širša javnost vseh starostnih skupin.

Izvajalci: zunanji izvajalci.

2.1.1 Programi institucionalnega usposabljanja

Opis: cilj vključitve v podaktivnost je pridobitev spretnosti in znanj, ki bodo povečale zaposljivost.

Ciljne skupine: brezposelni, predvsem tisti brez ustrezne izobrazbe, brez delovnih izkušenj in tisti s suficitarnimi poklici.

Izvajalci: zunanji izvajalci.

2.1.1.1 Usposabljanje za brezposelne osebe: Jezikovni in računalniški tečaji 2008

Opis: cilj vključitve v podaktivnost je pridobitev dodatnih jezikovnih in računalniških spretnosti in znanj in s tem povečanje zaposljivosti brezposelnih oseb.

Ciljne skupine: brezposelne osebe.

Izvajalci: zunanji izvajalci.

2.1.2.1 Nacionalne poklicne kvalifikacije – priprave na postopke ugotavljanja in potrjevanja NPK

Opis: priprave praviloma vključujejo pridobitev tistih znanj, spretnosti in kompetenc, ki jih oseba v nadaljevanju potrebuje za pridobitev določene poklicne kvalifikacije.

Ciljne skupine: brezposelne osebe.

Izvajalci: zunanji izvajalci.

2.1.2.2 Nacionalne poklicne kvalifikacije – preverjanje in potrjevanje NPK

Opis: potrjevanje NPK na podlagi preverjanja in potrjevanja strokovnega znanja, spretnosti in izkušenj, pridobljenih izven formalnega izobraževanja, udeležencem zagotavlja pridobitev javno veljavne listine (certifikat), s katero udeleženec dokazuje usposobljenost za opravljanje poklica ali posameznih zadalžitev v okviru poklica.

Ciljne skupine: brezposelne osebe.

Izvajalci: izvajalci preverjanja in potrjevanja NPK.

2.2.1 Delovni preizkus

Opis: cilj vključitve v delovni preizkus je pridobitev delovnih izkušenj na konkretnih delovnih nalogah.

Ciljne skupine: brezposelne osebe.

Izvajalci: zunanji izvajalci.

2.2.3 Usposabljanje na delovnem mestu 2007/2008

Opis: izvaja se kot projekt usposabljanja brezposelnih na konkretnem delovnem mestu, neposredno pri delodajalcu.

Ciljne skupine: brezposelne osebe.

Izvajalci: zunanji izvajalci.

2.2.4 Usposabljanje na delovnem mestu 2008

Opis: izvaja se kot projekt usposabljanja brezposelnih na konkretnem delovnem mestu, neposredno pri delodajalcu.

Ciljne skupine: brezposelne osebe.

Izvajalci: zunanji izvajalci.

2.3.1 Formalno izobraževanje

Opis: formalno izobraževanje zajema javno veljavne izobraževalne programe, ki potekajo po celotni vertikali od osnovne šole do dodiplomskega izobraževanja. Udeleženci po uspešno zaključenem programu pridobijo javno veljavno formalno izobrazbo.

Ciljne skupine: brezposelne osebe, ki so se na podlagi zaposlitvenega načrta po 53. b členu ZZZPB izobraževale že v šolskem letu 2006/2007; brezposelne osebe do 26. leta starosti brez poklicne oz. strokovne izobrazbe; osebe, ki jim je delovno razmerje prenehalo kot presežnim delavcem zaradi poslovnih razlogov, stečaja, likvidacije delodajalca ali prisilne poravnave in so imele z delodajalcem sklenjeno pogodbo o izobraževanju; izjemoma brezposelne osebe s poklicno oz. strokovno izobrazbo, na področju katere ne morejo dobiti zaposlitve in so pri ZRSZ prijavljeni več kot 12 mesecev, s poudarkom na odpravljanju regionalnih strukturnih neskladij na trgu dela.

Izvajalci: izobraževalne organizacije.

2.3.2 Projektno učenje za mlajše odrasle (PUM)

Opis: PUM vključuje aktivnosti, ki udeležencem pomagajo izboljšati splošno razgledanost in prožnost mišljenja ter pridobiti funkcionalna znanja, potrebna za uspešno reintegracijo v šolsko okolje in vsakdanje življenje.

Ciljne skupine: brezposelne osebe, mlajše od 26 let, ki so opustile šolanje.

Izvajalci: izobraževalne organizacije.

2.4 Sofinanciranje izobraževanja in usposabljanja za konkurenčnost in zaposljivost

Opis: cilji aktivnosti so spodbujanje razvoja človeških virov, zviševanje izobrazbene strukture in usposobljenosti zaposlenih z namenom ohranjanja zaposlitve in preprečevanja prehoda neustrezno usposobljenih in/ali presežnih delavcev v odprto brezposelnost, izboljšanje prilagodljivosti zaposlenih in povečanje zaposlitvenih možnosti zaposlenih.

Ciljne skupine: zaposleni.

Izvajalci: izvajalci aktivnosti so podjetja, izbrana na javnem razpisu na podlagi Zakona o izvrševanju proračuna RS.

3.1.1 Pomoč pri samozaposlitvi

Opis: priprava oseb iz ciljne skupine na samozaposlitev v okviru delavnic usposabljanja za podjetništvo. V delavnici se udeleženci seznanijo z naslednjimi vsebinami: podjetništvo, poslovna ideja, poslovni načrt, pravni vidiki poslovanja, postopek registracije gospodarske družbe ali priglasitve samostojne dejavnosti, raziskava trga in trženje, osnove knjigovodstva in računovodstva, možnosti koriščenja instrumentov podpornega podjetniškega okolja.

Ciljne skupine: brezposelne osebe in osebe v postopku izgubljanja zaposlitve.

Izvajalci: izvajalci delavnic usposabljanja za podjetništvo.

3.1.2 Subvencije za samozaposlitev

Opis: vključitev poteka na podlagi potrdila o udeležbi na delavnici usposabljanja za podjetništvo. Na osnovi popolne in ustrezne vloge se pripravi pogodba o dodelitvi subvencije za samozaposlitev in izplača subvencija v roku, ki bo določen v pogodbi. Oseba, ki je vključena v program, mora samozaposlitev ohraniti za obdobje najmanj dveh let.

Ciljne skupine: brezposelne osebe in osebe v postopku izgubljanja zaposlitve, ki so se udeležile delavnice usposabljanja za podjetništvo in so se samozaposlile v novoustanovljenem podjetju, za polni delovni čas, razen invalidov, ki se samozaposlijo za delovni čas v skladu z izdano odločbo o invalidnosti.

Izvajalci: ZRSZ.

3.2.1 Spodbujanje novega zaposlovanja dolgotrajno brezposelnih oseb – prejemnikov denarne socialne pomoči

Opis: cilj vključitve je spodbujanje novega zaposlovanja s subvencijami za zaposlitev v skladu s 36. a členom Zakona o socialnem varstvu. Namen vključitve je pomoč pri zaposlovanju oseb iz ciljne skupine aktivnosti za nedoločen ali določen čas.

Ciljne skupine: dolgotrajno brezposelne osebe, ki so v zadnjih 16 mesecih prejemale denarno socialno pomoč najmanj 12 mesecev.

Izvajalci: delodajalci, ki za nedoločen čas ali za določen čas najmanj enega leta zaposlijo dolgotrajno brezposelno osebo, opredeljeno v ciljni skupini aktivnosti.

3.2.3 Spodbujanje zaposlovanja starejših brezposelnih oseb

Opis: cilj aktivnosti je povečati odliv brezposelnih oseb v zaposlitev s spodbujanjem subvencioniranega zaposlovanja težje zaposljivih oseb, ki so starejše od 50 let, za najmanj eno leto.

Ciljne skupine: brezposelne osebe, starejše od 50 let, prijavljene v evidenci brezposelnih oseb najmanj 3 mesece.

Izvajalci: delodajalci, izbrani na javnem razpisu.

3.2.4 Spodbujanje zaposlovanja mladih brezposelnih oseb

Opis: cilj aktivnosti je povečati odliv brezposelnih oseb v zaposlitev s spodbujanjem subvencioniranega zaposlovanja težje zaposljivih oseb, ki so mlajše od 25 let, oz. so iskalci prve zaposlitve in so pridobile strokovno ali poklicno izobrazbo pred manj kot dvema letoma, za najmanj eno leto.

Ciljne skupine: brezposelne osebe, mlajše od 25 let oz. iskalci prve zaposlitve, ki so pred manj kot dvema letoma pridobili strokovno ali poklicno izobrazbo, prijavljeni v evidenci brezposelnih oseb najmanj 3 mesece.

Izvajalci: delodajalci, izbrani na javnem razpisu.

3.2.5 Spodbujanje novega zaposlovanja dolgotrajno brezposelnih oseb - prejemnikov denarne socialne pomoči za leto 2008

Opis: namen vključitve je pomoč pri zaposlovanju oseb iz ciljne skupine aktivnosti za nedoločen čas ali za določen čas najmanj enega leta.

Ciljne skupine: dolgotrajno brezposelne osebe - prejemniki denarne socialne pomoči, ki so v zadnjih 16 mesecih prejemale denarno socialno pomoč najmanj 12 mesecev.

Izvajalci: delodajalci

3.2.6 Pomoč pri zaposlovanju dolgotrajno brezposelnih žensk 2

Opis: cilj aktivnosti je povečanje stopnje zaposlenosti žensk in zmanjševanje deleža dolgotrajno brezposelnih žensk, s spodbujanjem zaposlovanja v obliki subvencije za samozaposlitev.

Ciljne skupine: dolgotrajno brezposelne ženske, prijavljene v evidenci brezposelnih oseb; dolgotrajno brezposelne ženske, ki so bile vključene v izvajanje programa »Usposabljanje na delovnem mestu« in »Javna dela«, ter dolgotrajno brezposelne ženske z ugotovljenimi zaposlitvenimi ovirami.

Izvajalci: delodajalci, izbrani na javnem razpisu.

3.3.1 Povračilo prispevkov delodajalca

Opis: spodbujanje zaposlovanja težje zaposljivih skupin brezposelnih oseb in drugih brezposelnih oseb za nadomeščanje delavcev med porodniškim dopustom.

Ciljne skupine: brezposelne osebe, mlajše od 26 let, ki so iskalci prve zaposlitve in so več kot 6 mesecev prijavljene pri Zavodu ter imajo suficitarni poklic; brezposelne osebe, mlajše od 28 let, ki so 24 mesecev prijavljene pri Zavodu; brezposelne osebe, prijavljene pri Zavodu, ki jih delodajalci zaposlijo namesto delavca na porodniškem dopustu in na dopustu za nego in varstvo otroka; brezposelne osebe, ki so starejše od 55 let in so več kot 12 mesecev prijavljene pri Zavodu; brezposelne osebe, prijavljene na Zavodu, ki so starejše od 55 let in imajo suficitarni poklic.

Izvajalci: delodajalci, ki so za obdobje najmanj enega leta zaposlili osebo iz ciljne skupine in so v predpisanem roku vložili vlogo za povračilo prispevkov.

4.1.1 Javna dela

Opis: programi javnih del so izbrani na podlagi javnega razpisa, brezposelne osebe se vključujejo v izbrane programe na podlagi zaposlitvenega načrta. Izvajalci programov javnih del, izbrani na javnem razpisu, in brezposelne osebe sklenejo posebne pogodbe o zaposlitvi.

Ciljne skupine: dolgotrajno brezposelne osebe, prijavljene pri zavodu 12 mesecev v zadnjih 18 mesecih ter brezposelni Romi.

Izvajalci: delodajalci ali druge organizacije iz dejavnosti, katerih cilj ni pridobivanje dobička (neprofitni delodajalci).

4.1.3 Spodbujanje zaposlovanja dolgotrajno brezposelnih oseb

Opis: cilj aktivnosti je omogočiti dostop do zaposlitve ranljivim skupinam. Namen je povečanje stopnje zaposlenosti brezposelnih oseb iz ciljnih skupin s spodbujanjem zaposlovanja v obliki subvencije za zaposlitev za čas najmanj enega leta s polnim delovnim časom.

Ciljne skupine: dolgotrajno brezposelne osebe, prijavljene na ZRSZ 12 mesecev v zadnjih 16 mesecih; brezposelne osebe, ki v zadnjih dveh letih, razen vključitve v programe javnih del, niso bile zaposlene.

Izvajalci: netržni delodajalci, izbrani na javnem razpisu, ki bodo za obdobje najmanj enega leta za polni delovni čas zaposlili brezposelno osebo, opredeljeno v ciljni skupini aktivnosti.

4.1.4 Subvencioniranje zaposlitev pri izvajanju pomoči na domu ter osebne asistence

Opis: cilj programa je subvencioniranje zaposlitev pri izvajanju pomoči na domu ter osebne asistence. Program zagotavlja trajnejše oblike zaposlovanja težje zaposljivim osebam in osebam, ki so bile pred zaposlitvijo vključene v javna dela ali zaposlene preko program Subvencioniranje zaposlitev pri izvajanju pomoči na domu ter osebne asistence in oskrbovanja invalidnih oseb – programa »Invalidi invalidom« na delih osebne asistence in pomoči invalidnim osebam oziroma pomoči starejšim osebam na domu in izenačuje možnosti zaposlovanja brezposelnih oseb na področju nepridobitnih dejavnosti in skuša z ocenjeno nadomestitvijo plače izenačiti zaposlitvene možnosti težje zaposljivim osebam.

Ciljne skupine: osebe, starejše od 50 let; invalidi; dolgotrajno brezposelne osebe, ki so že več kot 12 mesecev prijavljene na ZRSZ oziroma so skupaj z vključitvijo v programe javnih del brez redne zaposlitve več kot dve leti; osebe, ki so bile zaposlene na programu Subvencioniranje zaposlitev pri izvajanju pomoči na domu ter osebne asistence in oskrbovanja invalidnih oseb – programa »Invalidi invalidom« in od izteka programa še ni minilo več kot 6 mesecev.

Izvajalci: profitni in neprofitni delodajalci izbrani na javnem razpisu.